

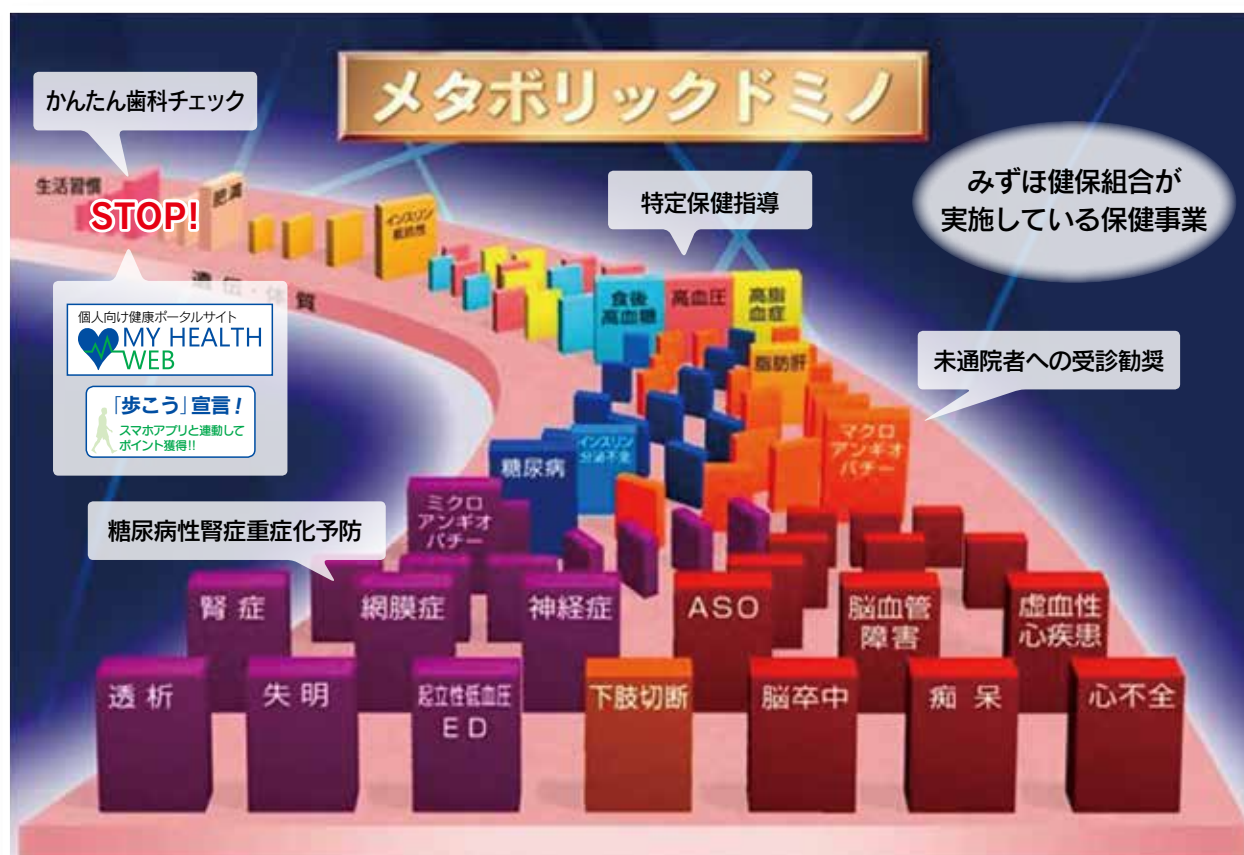
# みずほけんぽニュース

## MIZUHO

2020 no.42 春号

【KENPO for all】理事長挨拶  
 ～組合員とご家族の皆さまへ 毎年の健診の受診を～ … 2  
 令和2年度収入支出予算 …… 3  
 みずほ健保ホームページをご利用ください …… 4  
 「歩こう」宣言！ …… 5  
 保健事業のご案内 …… 6  
 被扶養者の認定要件に『国内居住』が加わります… 8  
 保険証の検査確認について/  
 被扶養者に係る異動の届出について …… 9

どうして健診を受けるの？ …… 10  
 2020年度健康診断受診のご案内 …… 11  
 人間ドック契約医療機関一覧 …… 15  
 婦人科単独検診契約医療機関一覧 …… 23  
 胃がん検診 直接契約医療機関一覧 …… 27  
 みずほなんでも相談室/  
 健康・こころのオンライン/公告 …… 28



出典：慶應義塾大学病院 医療・健康情報サイト <http://kompas.hosp.keio.ac.jp/contents/000062.html> を基に、みずほ健康保険組合にて加工

みずほ健康保険組合

必ずご家庭に  
 お持ち帰りください

## 理事長挨拶



みずほ健康保険組合  
理事長

松原 真

### ～組合員とご家族の皆さまへ 毎年の健診の受診を～

日頃より健保運営にご協力いただき誠にありがとうございます。

健康は最も重要な人生の基盤です。みずほ健保では、組合員の皆さまとご家族の方が、健康で生き生きとした生活を送るためのさまざまな取組を実施しております。

例えば、組合員の皆さまとご家族の方に、長く健康でいられるよう健診をお勧めしています。

お勧めされている組合員の方は、年に1回の定期健康診断を各事業所で受診されていますが、そのご家族（被扶養配偶者および30歳以上の被扶養者）や任意継続被保険者、特例退職被保険者の方々については、一般の人間ドックと遜色ない検査が受けられる「けんぽ共同健診」をご用意しています。標準的なコースを選択した場合、みずほ健保が費用を全額負担し、定期的な身体のチェックを行うことができます。病気の未然防止とともに、自覚症状が出る前に病気を早期発見・早期治療することが重要です。ご家族の方にも受診をお勧めするなど、積極的なお声かけをお願いいたします。

また、特定健診（生活習慣病の予防のために、メタボリックシンドロームに着目した健診）の受診率向上にも取り組んでいます。

40歳から74歳の加入者の方については、特定健診の実施が健保組合の法律上の義務として定められており、国から受診率目標が設定されています。残念ながら、みずほ健保の受診率は目標に達しておらず、特に被扶養者、任意継続被保険者、特例退職被保険者の方の受診率が低迷しています。40歳から74歳の被扶養者、任意継続被保険者、特例退職被保険者の方で特定健診を受診されていない方は、必ず受診していただくようお願いいたします。

なお、特定健診の受診率の達成度合等によって、国への抛出が義務付けられている「後期高齢者支援金」が加算もしくは一部免除される仕組みとなっており、受診率を目標値まで引き上げることは、組合員の皆さまの健康につながるだけでなく、「後期高齢者支援金」を抑制し、保険料率の維持にもつながります。

さらに、新たな歯科施策にも取り組むこととし、2020年度は、35歳の被保険者・被扶養配偶者の方に「かんたん歯科チェック」を配布します。歯周病は、放置すると様々な身体の疾患を引き起こすと言われており、健診と歯科に対する教育プログラムを一体的に実施してまいります。

みずほ健保に加入しているみずほフィナンシャルグループは、経産省と東証が共同で選定する「健康経営銘柄」に3年連続で選ばれており、一部の事業主はホワイト500に認定されています。みずほ健保としては、加入する88事業主との「コラボヘルス」を一層進め、各事業主と協力しながら「健康寿命延伸に資する保健事業の推進」にしっかりと取り組んでいく所存です。

組合員の皆さまにおかれましては、毎年健診を受けていただくことでご自身およびご家族の健康作りに取り組んでいただくとともに、引き続き健保運営にご協力をお願いいたします。

去る2月13日、みずほ健康保険組合の組合会が開催され、令和2年度事業計画と収支予算が可決されましたのでお知らせします。

令和2年度予算は健康保険収入が400億円をきり、保険給付費が207億円となる見込です。その一方で高齢者医療への納付金総額が170億円となり、支出総額の38%となる見込です。このため、実体収支では赤字を見込んでおりますが、別途積立金からの繰り入れにより対応し、健康保険料率は据え置きといたします。

この高齢者医療への納付金は、特定健診・特定保健指導の実施率等で加算・減算される仕組みがあります。毎年の健診受診、また対象となった方は必ず保健指導を受けるようお願い申し上げます。

みずほ健保では厚労省が進めるデータヘルス計画に基づき、引き続き疾病予防・重症化予防等の保健事業に積極的に取り組み、皆様の健康維持・増進と、将来的な保険給付費の増加抑制に努めてまいります。

一方、介護保険については、国に代わって介護保険料を徴収し納付しておりますが、令和2年度は介護納付金が全面総報酬割となることから、介護保険料率を14.6%から16.4%に引き上げております。

●予算の基礎数値

被保険者数	72,160人
平均標準報酬月額	*473,187円
健康保険料率	79.00%
一般保険料率	77.70%
調整保険料率	1.30%
介護保険料率	16.40%

\*平均標準報酬月額とは総標準報酬月額を被保険者数で割ったもの

令和2年度 予算概要表

一般勘定

●収入

単位：百万円

項目	令和元年度 決算見込額	令和2年度 予算額	増減
健康保険収入（保険料等）	40,328	39,999	-330
調整保険料収入	748	691	-57
繰入金	155	1,881	1,726
国庫補助金収入	653	49	-603
診療所収入	950	975	26
財政調整事業交付金	391	476	85
雑収入	86	62	-23
収入合計	43,309	44,133	824

項目	令和元年度 決算見込額	令和2年度 予算額	増減
実体収入 (収入合計－別積繰入)	43,309	42,352	-958
実体支出 (支出合計－予備費)	43,278	42,385	-893
実体収支差額	32	-33	-65

項目	令和元年度 末残高見込額	令和2年度 末残高見込額	増減
準備金残高	8,926	8,926	0
別途積立金残高	23,592	23,559	-33

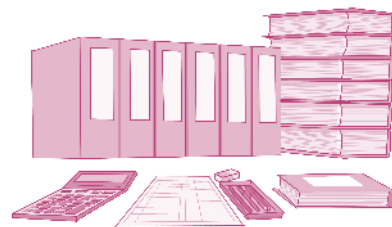
※四捨五入の関係により差異あり。

●支出

単位：百万円

項目	令和元年度 決算見込額	令和2年度 予算額	増減
事務所費	372	427	55
保険給付費	20,319	20,744	425
法定給付費	19,362	19,731	369
付加給付費	957	1,013	56
納付金	18,734	16,983	-1,751
保健事業費	1,004	1,271	267
営繕費	1	7	6
診療所費	1,955	2,088	133
財政調整事業拠出金	726	691	-35
その他（還付金・積立金等）	167	174	7
予備費	0	1,748	1,748
支出合計	43,278	44,133	855

収支差引	32	0	—
------	----	---	---



介護勘定

●収入

単位：百万円

項目	令和元年度 決算見込額	令和2年度 予算額	増減
介護保険収入	4,658	5,124	467
繰越金	145	41	-104
雑収入	0	0	0
収入合計	4,803	5,165	362

※四捨五入の関係により差異あり。

●支出

単位：百万円

項目	令和元年度 決算見込額	令和2年度 予算額	増減
介護納付金	4,735	4,970	234
還付金	2	5	3
予備費	0	190	190
支出合計	4,737	5,165	428

収支差引	66	0	—
------	----	---	---

# みずほ健保ホームページをご利用ください!

みずほ健康保険組合 検索

<https://www.mizuho-kenpo.or.jp>

健康保険は、病気やケガ、出産や死亡といった事態に備える公的な医療保険制度です。  
みずほ健保からのお知らせや手続き方法など、皆様の健康づくりに役立つ情報を掲載しておりますので、ご利用ください。



各種手続きに必要な書類や申請方法をすぐに探し出すことができます。

目的のページへワンクリックでたどり着けます。

バナーをクリックすれば医療機関でかかった医療費がすぐに確認できます。

○ サイト閲覧はログインをしてから

○ スマホ・タブレットにも対応してます

保険証番号の記号・番号を半角で入力ください。  
※みずほ証券の社員の方は、人事部から連絡のあった記号・番号を入力ください。



外出先でもサイトの閲覧が可能です。

<https://www.mizuho-kenpo.or.jp>

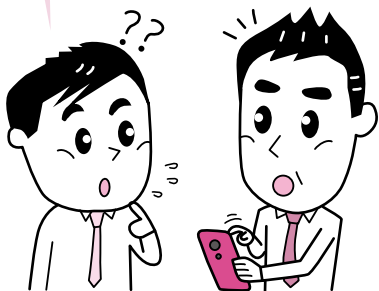


# さあ、「歩こう」宣言！に参加して、ギフト券をGETしよう！

**新入社員必見！**

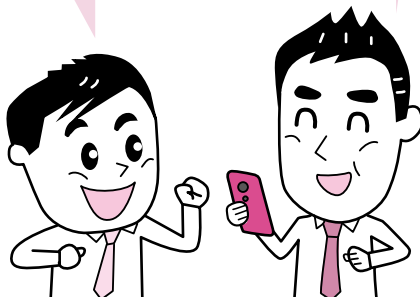
先輩、さっきからスマホで何見ているのですか？

MY HEALTH WEBの「歩こう」宣言！で歩数とポイントをチェックしているんだ。



歩きはじめてから体調いい仕事もサクサク進むよ。それに、歩いて貯めたポイントでAmazonギフト券がもらえるしね。

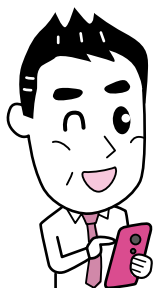
おお！歩くだけで健康とギフト券の両方ゲットできちゃうかもなんて！僕も「歩こう」宣言！に参加したいです。どうすればいいですか？



まずMY HEALTH WEBに登録して。それからアプリと連動させて…



MY HEALTH WEB → 「歩こう」宣言！への参加登録はこちらから



登録はこちらから

iPhone



Android



詳細はこのバナーをクリックしてください



1週間に50,000歩以上登録すると100ポイント獲得

1,000ポイントを1口として応募

抽選でギフト券ゲット！

## 2019年度ギフト券の応募について

**応募対象ポイント** 2019年4月1日～2020年3月31日獲得分

**応募期間** 2020年4月1日～5月31日

**応募方法** MY HEALTH WEBより応募

MY ページ → MY ポイント → アイテムを見る/申込む ボタンをクリック！

お問合せ先

「MY HEALTH WEB」ヘルプデスク TEL:03-5213-4467 平日 9:00～17:00

当事業は株式会社法研に委託しています。株式会社法研は「プライバシーマーク」使用の諸事業として認定されています。

1. 本企画はみずほ健康保険組合による提供です。本企画についてのお問い合わせはAmazonではお受けしておりません。「MY HEALTH WEB」ヘルプデスクまでお願いいたします。  
2. Amazon、Amazon.co.jp およびそれらのロゴはAmazon.com, Inc. またはその関連会社の商標です。

# 保健事業のご案内



## 健康診断は毎年必ず受けましょう。



健康診断を受けないと  
健康保険料が  
上がる!?

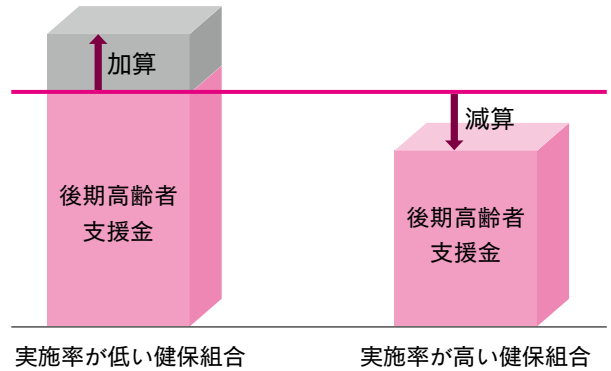
40～74歳の加入者に対し特定健診を実施することは、法律で定められた健保組合の義務です。

これらの実施率が低いと右図のように後期高齢者支援金\*が加算される仕組みが導入されています。

各健保の財政が厳しい中、みずほ健保は特定健診の実施率を国が定めた目標の90%まで引き上げ、皆さんが納めている健康保険料の料率を維持することを考えています。

皆さんが特定健診を受けることは病気を予防するだけでなく健保組合の財政負担を軽くし皆さんの家計を助けることにつながります。

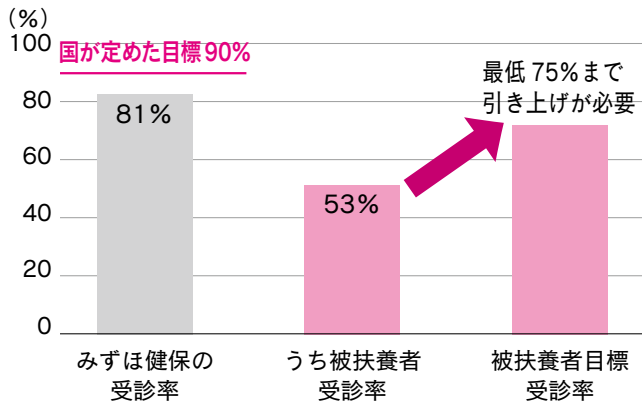
### 加算・減算のイメージ



減算となるためには、他にも  
 ● 特定保健指導の対象者割合の減少  
 ● シェネリック医薬品の使用割合の上昇  
 など、条件あり

\* 後期高齢者支援金  
 後期高齢者保険制度を支えるために設けられたものです。  
 当該制度の財源の約40%を健保組合等が負担する仕組みです。

### 2018年度特定健診受診率



みずほ健保の特定健診受診率は、目標に達しておりません。その主な要因は\*被扶養者の受診率です。現状の53%から最低でも75%まで引き上げる必要があります。



対象の方は  
必ず受診して  
ください!

(\*この場合の被扶養者は、被扶養者の他、任意継続・特例退職の被保険者も含まれます)

4月に「健診のお知らせ」が届いたら必ずご受診のご予約を!!

これです!



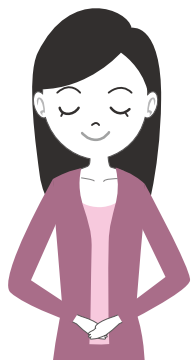


# 糖尿病性腎症予防プログラム (MYPACE) のご案内

## 「MYPACE」のご案内がお手元に届いた方へ

約 9 割の方がまだお申込みをされていません。

必ず  
ご参加  
ください！

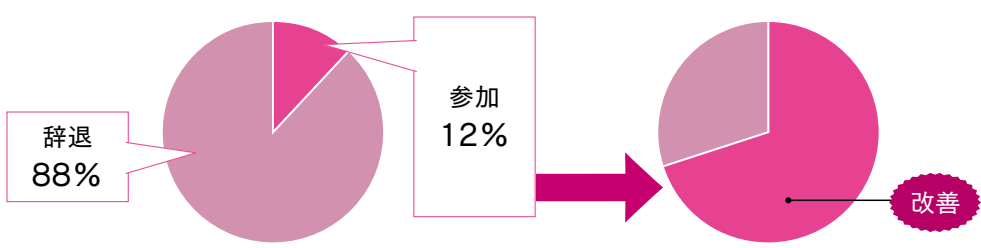


「自覚症状がないから」「自分は大丈夫だから」との思い込みから、参加されていない方、今からでも遅くありません。是非ご参加をお願いします！

糖尿病性腎症は第1期から第5期まであります。第2期（早期腎症期）の方は、自覚症状はありませんが、第3期以降は進行が極めて早く元に戻るのには困難となるため第2期の間に対応することが重要です。みずほ健保では、健診結果を基に糖尿病性腎症のリスクの高い方に尿検査のご案内をして、その結果をご本人に還元しています。そこで第2期と判定された方には糖尿病性腎症予防プログラム「MYPACE」のご案内をお送りしていますが、その参加者はわずか12%です。一方で糖尿病性腎症予防プログラム「MYPACE」に参加された方の約7割の方が改善しております。



### MYPACE プログラム参加実績

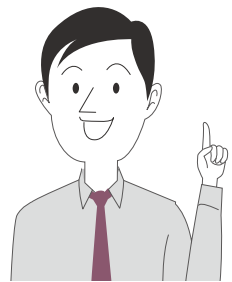


参加された方の  
70%が改善！



## 新規事業「かんたん歯科チェック」のご案内

### 2020年度は「歯科対策」！



「かんたん歯科チェックセット」2020年6月にお送りしますので対象者の方は必ずご参加をお願い致します！

2020年4月1日現在、35歳の被保険者・被扶養配偶者の方に「かんたん歯科チェックセット」を配布します。「かんたん歯科チェックセット」でセルフチェックしていただき、また e-learning で正しい歯の磨き方を覚えていただきます。歯周病はもとより糖尿病等の生活習慣病にも有効です。30代は歯周病や生活習慣病が急増する年代です。そこで、今年度から新たな事業としてスタートし、継続的に実施します。

# 被扶養者の認定要件に『国内居住』が加わります



2020年4月から被扶養者認定の要件が見直され、被扶養者になれる条件に「国内に住所を有していること」が加わります。このため、被扶養者が国内に居住していない（住民票が日本国内にない）場合は、2020年4月1日で被扶養者の資格を失いますのでご注意ください。

なお、下記Aのケースは例外となります。

また、外国籍の被扶養者で日本国内に住所を有していても、日本に滞在する目的（ビザ）が下記Bに該当する場合、被扶養者とすることができません。

該当の方がいる場合のお手続きについては人事発信の通達をご確認ください（MHFG、MHBK、MHTB、MHIRの方）。その他の事業所の方は各事業所の人事・総務等健保担当窓口まで、任意継続被保険者・特例退職被保険者の方はみずほ健保までご連絡ください。

被扶養者が日本国内に住所を有しているか

いいえ

はい

## A 日本国内に生活の基礎があると認められるもの (健康保険法施行規則第37条の2)

日本国内に生活の基礎があるか（以下の国内居住要件の例外に該当するか）

1. 外国において留学をする学生
2. 外国に赴任する被保険者に同行する者
3. 観光、保養またはボランティア活動その他就労以外の目的で一時的に海外渡航する者
4. 被保険者が外国に赴任している間に当該被保険者との身分関係が生じた者
5. 上記に掲げるもののほか、渡航目的その他の事情を考慮して日本国内に生活の基礎があると認められる者

はい

○生計維持関係などの要件を満たせば被扶養者に該当\*

※1～5に該当する場合は届出のお手続きが必要です

・渡航期間が一時的（ビザに有効期限あり）  
・渡航理由が就労以外  
・渡航目的が達成されたら帰国して日本で生活する蓋然性が高い  
と考えられる方です。

いいえ

× 被扶養者になれない

扶養削除のお手続きが必要です

外国籍の被扶養者が日本国内に住所を有しているか

いいえ

はい

Aの要件を確認

## B この法律の適用を除外すべき特別な理由があるもの (健康保険法施行規則第37条の3)

日本での滞在目的（ビザ）が次の特定活動に該当するか

1. 病院もしくは診療所に入院し、医療を受ける活動
2. 1.の医療を受ける活動を行う者の日常生活を世話する活動
3. 1年を超えない期間滞在し、観光、保養、その他これらに類似する活動

はい

× 被扶養者になれない

医療や観光等の目的が終了すれば母国へ帰国する可能性が高く、日本に生活の基礎があるとは考えにくい方です。

いいえ

○生計維持関係などの要件を満たせば被扶養者に該当

扶養削除のお手続きが必要です

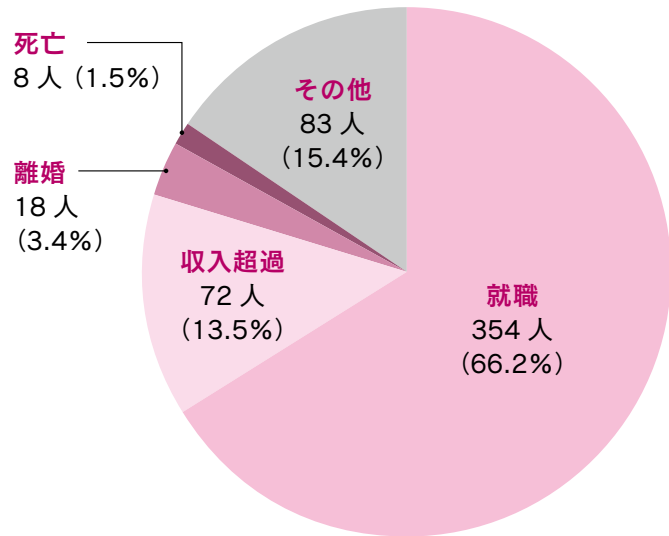
# 保険証の検査確認について

昨年6～7月にかけて実施しました「健康保険被扶養者（みずほ健保の加入者であるご家族）の検査確認」につきましては、被保険者・被扶養者の皆様、事業所のご担当の皆様はじめ関係各位のご協力に対し厚く御礼申し上げます。

今回の検査確認の結果については、全体で535人の被扶養者が削除となりました。



削除の理由



# 被扶養者に係る異動の届出について

就職（パート・派遣先等での健保加入を含む<sup>※1</sup>）、結婚、離婚、死亡などの異動があった場合や被扶養者の年間収入が130万円（60歳以上または厚生年金保険法による障害厚生年金の受給要件に該当する程度の障がい者である場合は180万円）以上となる場合など、被扶養者に変更があった場合は、お手続きが必要です。

※1 年収130万円未満であっても、短時間労働者に対する社会保険の適用拡大の要件に当てはまる方は被扶養者とはならず、自身で健康保険・厚生年金保険に加入することになりますので、みずほ健保の被扶養者からの削除手続きが必要です。

下記をご参照の上、手続書類を事業主（勤務先）経由でご提出ください。（任意継続被保険者、特例退職被保険者の方は、直接、みずほ健保にご送付ください。）

主な変更理由	提出書類	提出期限
子どもなどが就職した	①被保険者・被扶養者変更届 <sup>※2</sup> ②就職（パート・派遣等）先の保険証コピー ③該当ご家族のみずほ健保の保険証	事由発生日から 5日以内
配偶者などがパート・派遣先等で健保に加入した		
子どもが結婚した	①被保険者・被扶養者変更届 <sup>※2</sup> ②該当ご家族のみずほ健保の保険証 <sup>※2</sup>	
離婚した	①被保険者・被扶養者変更届 <sup>※2</sup> ②離婚日が確認できる書類のコピー ③該当ご家族のみずほ健保の保険証	
国内居住要件非該当	①該当ご家族のみずほ健保の保険証 ※状況に応じて書類の提出を求めることがありますので予めご了承ください。	

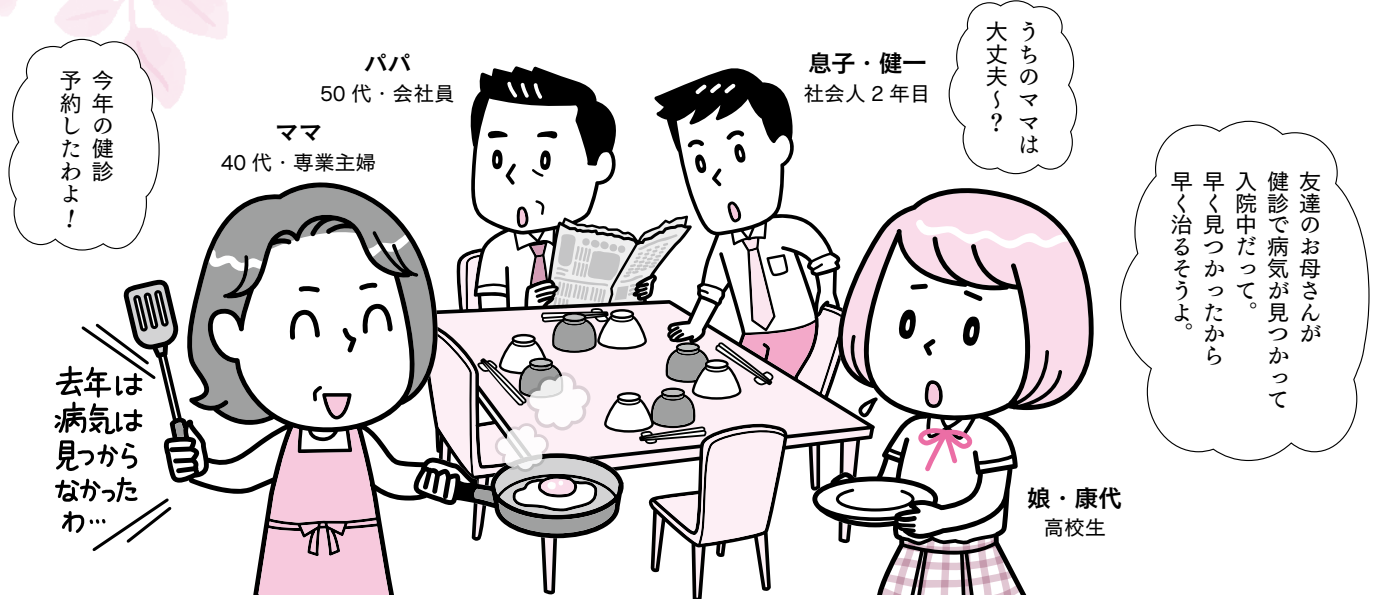
※2 「被保険者・被扶養者変更届」は、みずほ健保ホームページから印刷することができます。

また、MHFG、MHBK、MHTB、MHIR 所属の方はCOMPASからも印刷可能です。

「新規申請」⇒（給与・税金・社会保険関連）「健康保険」⇒「被保険者・被扶養者変更届」

# どうして健診を受けるの？

みなさん、毎年健診を受けていますか？  
健診は何のために受けるのでしょうか？



## 理由1

### 病気を予防するため

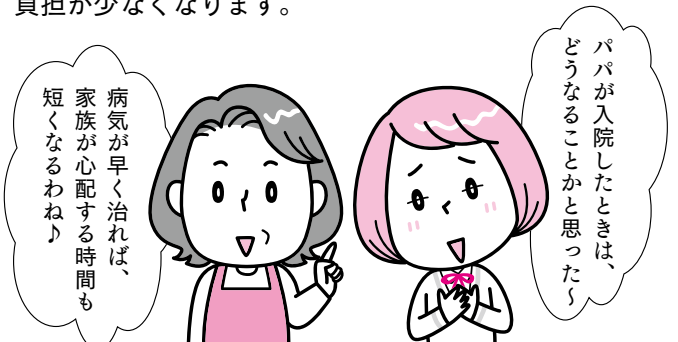
健診結果に「アブナイな」と思われる数値や「要再検査」などの項目はありませんか？ 健診を受けることは、病気になるのを未然に防ぐことにつながります。また、毎年検査を受けることで、経年変化に気づきやすくなります。



## 理由2

### 病気を早期発見・ 早期治療するため

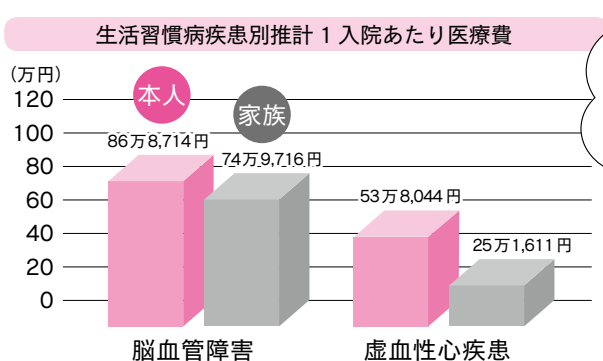
自覚症状が出る前に病気を早期発見し、早期治療することができます。治療期間も短くなり、身体的にも負担が少なくなります。



## 理由3

### 医療費の節約に つなげるため

健診で見つけた病気を早期に治療すれば、医療費も少なくて済みます。家計にやさしいことに加え、健保組合の財政支出も抑えられて、健保組合も助かります。



(健康保険組合連合会「平成28年度生活習慣病医療費の動向に関する調査分析」より)  
※自己負担は基本的に上記の3割となります。  
※高額療養費により自己負担が軽減される場合があります。

もし入院したら、  
こんなにお金か  
かるのね！



2020年度

# 健康診断受診のご案内

## 健康診断の選択について

一 般 在 職 被 保 険 者 事業主が行う定期健康診断を受診してください。

一 般 被 扶 養 者  
任 継 ・ 特 退 被 保 険 者  
任 継 ・ 特 退 被 扶 養 者

「けんぽ共同健診」がお勧めです。

「巡回型」と「施設型」があり、一般の人間ドックと比較しても遜色のない内容になっております。

婦人科検診や前立腺がん検査を同時受診できるほか、オプション検査の追加受診も可能です。

特に「巡回型」は、近隣の公共施設を健診会場とし90分程度の短時間で終了するのでお勧めです。

「巡回型」は「施設型」より健診費用が安価なため、2,000円を限度にオプション検査費用を補助します。

「巡回型」のオプション検査は腹部エコー、骨密度検査です。

また、「巡回型」では婦人科検診・前立腺がん検査の自己負担も発生しません。

「施設型」で各種オプション検査を追加受診すると、自己負担金が20,000円を超えるケースがありますので、その場合は、人間ドック（満30歳以上）をお勧めいたします。

※パート勤務先等で健康診断を受けた方は、健診結果票（写）を必ず健保へご提出頂く必要がございます。提出方法につきましては必ず健保ホームページをご確認ください。

## 補助金支給対象となる健診の概要（詳細は次ページ以降をご覧ください。）

対象者	健 診		受診資格	自己負担額	補助限度額	補助回数
一 般 在 職 被 保 険 者	人間ドック	いずれか選択 ※1	満30歳以上	20,000円+ 補助超過分	42,000円	年度内に1回
	脳ドック		胃がんリスク管理区分登録者※3	補助超過分	20,000円	管理区分に 応じた間隔毎
	胃がん検診 (内視鏡検査)			補助超過分	10,000円	年度内に1回
	婦人科検診	女性	補助超過分	5,000円	健保加入後 1回のみ	
	胃がんリスク検診 (ABC検診)	胃がんリスク管理区分を健保に未登録の方	補助超過分			
一 般 被 扶 養 者 任 継 ・ 特 退 被 保 険 者	けんぽ 共同健診	巡回型 施設型	被保険者及び被扶養配偶者は全員 配偶者以外の被扶養者は満30歳以上	オプションは 自己負担有	標準項目は 全額健保負担	年度内に1回
	人間ドック	いずれか 選択 ※1・※2				
	脳ドック		満30歳以上	20,000円+ 補助超過分	42,000円	
	胃がん検診 (内視鏡検査)	胃がんリスク管理区分登録者※3	補助超過分	20,000円	管理区分に 応じた間隔毎	
	婦人科検診	女性	補助超過分	10,000円	年度内に1回	
	胃がんリスク検診 (ABC検診)	胃がんリスク管理区分を健保に未登録の方(就学者は除く)	補助超過分	5,000円	健保加入後 1回のみ	

※1 同一年度内に重複受診はできません。

※2 「けんぽ共同健診」のオプション項目として胃部内視鏡検査が補助の対象となるのは、胃がんリスク管理区分登録者のみとなります。また、「巡回型」では胃部内視鏡検査は受診できないため、別途胃がん検診を受診してください。

※3 ABC検診の結果に基づき胃がんリスク管理区分を登録し、リスクに応じた間隔で胃部内視鏡検査を受診することにより、胃がんの早期発見を目指しています。

## 胃がん検診の補助間隔について

管理区分	A	B	C	D	E	F
補助間隔	3年に1回	2年に1回	2年に1回	毎年	2年に1回	毎年

胃がんリスク管理区分については3月下旬に圧着ハガキでお知らせいたします。

健診に関するお問い合わせは  
保健事業グループ  
03-3596-3886まで

## 〈参考〉検査項目比較表（胃がん検診、婦人科検診の項目を除く）

	検査項目	関連疾病等	けんぽ共同健診		みずほ銀行の 定期健康診断	人間ドック (人間ドック学会)
			巡回型	施設型		
身体計測・生理検査	身長・体重・BMI	メタボ判定	○	○	○	○
	腹囲	メタボ判定	○	○	○	○
	肥満度	メタボ判定				○
	血圧	高血圧、動脈硬化等	○	○	○	○
	心電図	不整脈、心肥大、心筋梗塞等	○	○	35歳以上	○
	心拍数					○
	視力・聴力	中耳炎、難聴等	○	○	○	○
	眼底・眼圧	黄斑変性、網膜症、緑内障等				○
	呼吸機能	COPD(慢性閉塞性肺疾患)				○
X線等	胸部X線	肺結核、肺炎、肺がん等	○	○	○	○
	腹部超音波(エコー)	肝臓、胆嚢、膵臓、腎臓の疾病	OP※1	OP	40・45・50・55・60歳	○
血液	総蛋白(TP)	慢性肝炎、肝硬変等	○			○
	アルブミン	栄養障害、肝硬変等				○
	クレアチニン	腎炎、腎機能障害等	○	○	○	○
	eGFR	慢性腎臓病(CKD)	△※2	△※2	○	○
	尿酸(UA)	高尿酸血症、痛風、腎不全等	○	○	○	○
	尿素窒素(BUN)	腎機能障害、高たんぱく食等	○	○	追加項目※3	
	総コレステロール	高コレステロール血症、動脈硬化等	○	○	○	○
	中性脂肪(TG)	脂質異常症、動脈硬化等	○	○	35歳以上	○
	LDL・HDLコレステロール	脂質異常症、動脈硬化等	○	○	○	○
	総ビリルビン	肝炎、肝臓がん、閉塞性黄疸等				○
	AST(GOT)・ALT(GPT)	急性肝炎、慢性肝炎、脂肪肝、肝硬変等	○	○	○	○
	γ-GT(γ-GTP)	アルコール性肝障害、脂肪肝等	○	○	○	○
	ALP	閉塞性黄疸、胆管炎、脂肪肝等			○	○
	赤血球数(RBC)	多血症、貧血等	○	○	○	○
	白血球数(WBC)	細菌感染、がん、白血病、膠原病等	○	○	○	○
	血色素(ヘモグロビン)	多血症、貧血等	○	○	○	○
	ヘマトクリット	多血症、貧血、脱水症状等	○	○	○	○
	血小板数(PLT)	血小板血症、鉄欠乏性貧血等	○	○	○	○
	MCV・MCH・MCHC	貧血等	○	○	○	○
	CRP	リウマチ、細菌感染等			追加項目※3	○
空腹時血糖	糖尿病等	○	○	35歳以上	○	
随時血糖	糖尿病等			34歳以下		
HbA1c	糖尿病、腎不全等	○	○	○	○	
ABC検診	胃がん発症リスク	OP※4	OP※4	未実施者		
PSA(腫瘍マーカー)	前立腺がん	OP※5	OP※5			
尿	尿糖	糖尿病、腎性糖尿等	○	○	○	○
	尿蛋白	糸球体腎炎、糖尿病性腎症等	○	○	○	○
	尿潜血	糸球体腎炎、膀胱炎、尿路結石等	○	○	○	○
	ウロビリノーゲン	肝臓障害、溶血性貧血等	○	○		
	尿沈渣	腎臓・尿路の炎症・結石・腫瘍等			35歳以上	○
	PH・比重	糖尿病、脱水症状等				○
便	便潜血2日法	大腸がん、大腸ポリープ等	40歳以上	40歳以上	40歳以上	○
他	骨密度	骨粗しょう症	OP※1	OP		
	問診		○	○	○	○

※1 巡回型では、この2項目のオプション検査費用総額のうち2,000円を限度に健保が補助。

※2 eGFRはクレアチニン値と年齢・性別により算出され、MY HEALTH WEBで結果を確認することができます。

※3 追加項目とは他の検査項目の数値あるいは病歴から検査が必要と判断された場合に追加される項目です。

※4 胃がんリスク管理区分未登録者が対象。巡回型は自己負担なし、施設型は5,000円を限度に健保が補助。

※5 55歳以上の男性が対象。巡回型は自己負担なし、施設型は2,000円を限度に健保が補助。

◎人間ドックは健診機関によって検査内容が異なる場合がありますので、オプション等を含め希望される検査がある場合は事前に健診機関に詳細をご確認ください。

## 受診及び補助金支給申請方法

### けんぽ共同健診（巡回型、施設型）…健保への申請は不要

**受診申込** 予約する場合は、「健診のご案内（冊子）」（4月下旬送付予定）に記載されている「申込から受診までの流れ」の手順に沿ってお申込みください。

**受診**

- ◆ 受診票、健康保険証、検体容器を持参の上ご受診ください。
- ◆ 標準コース費用は全額みずほ健保が負担します。ただし、オプション検査項目によっては自己負担が発生する場合があります。確認の上ご受診ください。（自己負担された検査については補助金支給対象外となります。）

- ① オプション検査の追加受診が可能です。巡回型の場合、オプション検査費用の補助もあります。詳細については「けんぽ共同健診のご案内（冊子）」をご覧ください。
  - ② 婦人科検診を同時に受診することができ、婦人科検診補助金支給申請も不要です。なお、婦人科検診を同時受診した場合、同一年度内にその他の医療機関で受診した婦人科検診分は補助対象外となります。
  - ③ 「人間ドック」「脳ドック」と同一年度内に重複して受診することはできません。
- ※みずほ健保は複数の健康保険組合が共同で運用する「けんぽ共同健診」に参加しており、健診業務、受診勧奨等を㈱イーウェルへ委託しております。

### 胃がんリスク検診（ABC検診）

- ◎ 補助金支給は、当健保加入中 1 回のみです。
- ◎ 在職被保険者の方は、事業所が実施する定期健康診断で受診済みの場合がありますのでご注意ください。

**受診・申請方法**

- ① 「けんぽ共同健診」のオプション検査として受診の場合  
申請手続きは不要です。また、胃がんリスク管理区分は自動で登録されます。
- ② 人間ドックのオプション検査として受診の場合
  - ◎ 契約医療機関を受診し、自己負担分のみ窓口支払した場合  
胃がんリスク検診（ABC 検診）費用については人間ドック費用に含めず全額を窓口でお支払いください。  
「胃がんリスク検診受診票兼補助金支給申請書」に医療機関の証明を受け、結果票（写）を添付してみずほ健保宛にご申請ください。（申請により胃がんリスク管理区分が登録されます。）
  - ◎ 契約医療機関以外を受診した場合・契約医療機関で全額支払した場合  
人間ドックの補助金申請とは別に胃がんリスク検診（ABC 検診）の補助金申請が必要です。  
領収書は人間ドック費用とは別に発行してもらうよう医療機関にご依頼ください。  
「胃がんリスク検診受診票兼補助金支給申請書」に医療機関の証明を受け、結果票（写）を添付してみずほ健保宛にご申請ください。（申請により胃がんリスク管理区分が登録されます。）
- ③ 単独受診の場合  
ご希望の医療機関に直接お申込みください。  
「胃がんリスク検診受診票兼補助金支給申請書」に医療機関の証明を受け、結果票（写）を添付してみずほ健保宛にご申請ください。（申請により胃がんリスク管理区分が登録されます。）

### 胃がん検診（胃部内視鏡検査）

胃がんリスク管理区分登録済で胃がん検診補助対象年度の方が対象。（3月下旬に圧着ハガキで通知）  
胃がんリスク管理区分の補助間隔については本誌 11 ページまたはみずほ健保ホームページをご覧ください。  
受診の際、必ず保険証をご提示ください。医師の判断で保険診療となった場合は補助対象外です。

**検査方法** 胃部内視鏡検査

**受診・申請方法**

- ① 胃がん検診直接契約医療機関で受診する場合…申請不要  
みずほ健保の直接契約医療機関及び㈱イーウェル契約の胃がん単独検診医療機関があります。  
詳細は本誌 27 ページまたはみずほ健保のホームページをご覧ください。  
お申込みの際は、みずほ健保の補助を利用したい旨と保険証の記号・番号を医療機関にお伝えください。  
補助超過分（補助上限 20,000 円）は、窓口でお支払ください。
- ② けんぽ共同健診（施設型）のオプションとして受診する場合…申請不要  
補助超過分は窓口でお支払ください。
- ③ 上記①②以外で単独受診する場合  
事前に医療機関へ予約する際、胃部内視鏡での胃がん検診の受診が可能かご確認ください。  
「胃がん検診（胃部内視鏡検査）受診票兼補助金支給申請書」の医療機関記入欄に証明をしていただき（または領収証原本を添付）医療機関が発行する胃がん検診結果票（写）を添付してみずほ健保にご申請ください。

**その他注意事項** 胃部内視鏡実施時の胃組織検査（生検）費用は補助対象外です。補助対象の検査項目は胃部内視鏡検査（胃カメラ）です。

同一年度内に人間ドック、脳ドックと重複して補助はできませんが、人間ドックのコースとして胃部内視鏡検査を受診することや脳ドックのオプションとして胃部内視鏡検査を受診することは可能です。この場合は、人間ドック、脳ドックでの補助となります。

## 婦人科検診

### ①けんぽ共同健診のオプションとして同時受診する場合…申請は不要

被扶養者、任継、特退被保険者の方はこちらがお勧めです。

- ・巡回型は自己負担がありません。施設型は、補助超過分を窓口でお支払いください。
- ・婦人科検診の補助は、同一年度内 1 回のみですので、複数日・複数機関で受診の際はご注意ください。

### ②契約医療機関で受診する場合…原則、申請は不要

- ・契約医療機関に直接お申込みください。(契約医療機関については、本誌 23 ページ以降またはみずほ健保ホームページでご確認ください)
- ・お申込みの際は「みずほ健保の補助を利用したい」旨と、保険証の記号と番号をお伝えください。
- ・補助超過分(補助上限 10,000 円)を窓口でお支払いください。
- ・婦人科検診の補助は、同一年度内 1 回のみですので、複数日、複数機関で受診の際はご注意ください。

### ③契約医療機関以外で受診する場合…申請が必要

- ・医療機関に直接お申込みください。
- ・受診日当日は「婦人科検診受診票兼補助金支給申請書」を持参し、医療機関より受診項目欄に記入を受けてください。(または受診項目がわかる明細書を受領してください) 補助対象は申請書に記載されている項目のみです。
- ・窓口で検査費用総額を支払い、領収書を受領してください。
- ・婦人科検診の補助は、同一年度内 1 回のみですので、複数日、複数機関で受診の際はご注意ください。

#### 申請方法

「婦人科検診受診票兼補助金支給申請書」に「領収書(原本)」「明細書がある場合は、明細書の原本も必要)を貼付し、みずほ健保宛にご申請ください。

#### 注意事項

人間ドックと同時受診した場合、婦人科項目の明確なオプション料金(領収書または明細書への明記)が必要です。明確な料金がわからない場合(人間ドック費用に含まれる等)は、人間ドック補助金制度のみの適用となりますのでご注意ください。

## 人間ドック

### ①契約医療機関で受診する場合…原則、申請は不要

- ・契約医療機関に直接お申込みください。(契約医療機関については、本誌 15 ページ以降またはみずほ健保ホームページでご確認ください)
- ・お申込みの際は「みずほ健保の補助を利用したい」旨と、保険証の記号と番号をお伝えください。
- ・窓口で自己負担額 20,000 円をお支払いください。また、検査費用総額(オプション検査料金を含む)が 62,000 円を超えた場合は、補助超過分(補助上限 42,000 円)を併せて窓口でお支払いください。
- ・受診日当日の窓口支払額については、医療機関に直接ご確認ください。

### ②契約医療機関以外で受診する場合…申請が必要

- ・特定健診が実施可能な医療機関に直接お申込みください。
- ・検査費用総額を窓口で支払い、領収書を受領してください。
- ・補助対象となる人間ドックは、身体全体の健康状態をチェックするものです。身体の一部に比重を置いたドック(PET 検診、肺ドック、心臓ドック等)や単独検査等、人間ドックとしての項目(※詳細は本誌 12 ページ)を満たしていない場合は補助対象外となります。

#### 申請方法

申請書類一式をそろえ、みずほ健保宛にご申請ください。

申請書類:「人間ドック補助金支給申請書その1」「人間ドック補助金支給申請書その2(40歳未満は不要)」「受診項目すべての検査結果票(写)」「領収書(原本)」「明細書がある場合は、明細書の原本も必要)

#### 注意事項

人間ドックと婦人科検診を同時受診した場合、申請は人間ドックと婦人科それぞれで必要となります。また、婦人科の明確なオプション料金(領収書または明細書への明記)が必要です。明確な料金がわからない場合(人間ドック費用に含まれる等)は、人間ドック補助金制度のみの適用となりますのでご注意ください。

胃部内視鏡検査実施時の胃組織検査(生検)費用は、補助対象外です。

## 脳ドック

- ・医療機関に直接お申込みください。(脳ドック単独での契約医療機関はありません)
- ・検査費用総額を窓口で支払い、領収書を受領してください。

#### 申請方法

「脳ドック補助金支給申請書」に「領収書(原本)」を貼付し、みずほ健保宛にご申請ください。

#### 注意事項

同一年度内に人間ドック・胃がん検診を重複して補助できませんが、人間ドックのオプションとして脳ドックを同時受診することは可能です。この場合は、人間ドック補助金制度の適用となります。

詳細についてはみずほ健保のホームページをご覧ください。

申請書類はホームページから印刷してください。

ホームページ  
アドレス

<https://www.mizuho-kenpo.or.jp/>

みずほ健保

検索

# 人間ドック契約医療機関一覧

人間ドック受診の際は契約医療機関でご受診いただくと、補助金申請が不要のため便利です。

医療機関名に※1の印がある医療機関はバリウムコースのみの取り扱いとなります。

医療機関名に※2の印がある医療機関は胃内視鏡コースが複数あります。

医療機関名に※3の印がある医療機関は男女により金額が異なります。

婦人科オプション契約ありに※4の印がある医療機関は婦人科検診料金がドックに含まれます。

2019年12月31日現在

都道府県	医療機関名	住所	電話番号	婦人科 オプション 契約あり
北海道	メディカルプラザ札幌健診クリニック	札幌市中央区北5条西2丁目JRタワーオフィスプラザさっぽろ8F	011 (209) 5450	○
	札幌健診センター	札幌市中央区南10条西1丁目1-30 标ハイオト札幌5F	011 (531) 2226	○
	パブリックヘルスリサーチセンター 北海道支部 札幌商工診療所	札幌市中央区南一条西5-15-2	011 (261) 2010	○
	J A北海道厚生連旭川厚生病院	旭川市1条通24-111-3	0166 (33) 7171	○
	帯広第一病院	帯広市西4条南15-17-3	0155 (25) 3121	○
青森	慈恵会疾病予防施設慈恵クリニック	青森市大字安田字近野160-3	017 (782) 8711	○
岩手	岩手県対ガン協会いわて健康管理センター	盛岡市西仙北1-17-18	019 (635) 8850	○
	盛岡赤十字病院 ※1	盛岡市三本柳6地割1-1	019 (637) 3111	○
宮城	イムス仙台クリニック	仙台市青葉区一番町2-4-1 仙台興和ビル4F	022 (262) 9331	○
	せんだい総合健診クリニック	仙台市青葉区一番町一丁目9-1 仙台トラストタワー4F	022 (221) 0066	○
	みやぎ健診プラザ	仙台市若林区卸町1-6-9	022 (231) 3655	○
秋田	秋田赤十字病院附属あきた健康管理センター	秋田市中通3-4-23	018 (832) 1601	○
山形	山形済生病院 ※2	山形市沖町79-1	023 (682) 1111	
福島	大原総合病院 健診予防センター ※1	福島市上町6-1	024 (523) 1120	○
	太田総合病院附属太田熱海病院	郡山市熱海町熱海5-240	024 (984) 0088	
	総合南東北病院	郡山市八山田7-115	024 (934) 5611	○
茨城	茨城県メディカルセンター	水戸市笠原町489	029 (243) 1111	○
	東関東クリニック ※1	水戸市白梅3-4-8	029 (221) 1200	○
	水戸済生会総合病院 総合健診センター	水戸市双葉台3-3-10	029 (254) 9044	○
	土浦協同病院 ※2	土浦市おおつ野4-1-1	029 (846) 3731	○
	徳洲会古河総合病院	古河市鴻巣1555	0280 (47) 1010	○
	龍ヶ崎済生会病院	龍ヶ崎市中里1-1	0297 (63) 7178	○
	JAとりで総合医療センター	取手市本郷2-1-1	0297 (74) 5551	○
	取手北相馬保健医療センター医師会病院	取手市野々井1926	0297 (71) 9500	○
	常仁会牛久愛和総合病院総合健診センター	牛久市猪子町896	029 (873) 4334	○
	筑波メディカルセンターつくば総合健診センター	つくば市天久保1-3-1	029 (856) 3500	○
栃木	宇都宮記念病院総合健診センター	宇都宮市大通り1-3-16	028 (625) 7831	○
	関湊記念会クリニック	宇都宮市本町5-12 宇都宮東武ホテルグランテ5階	028 (643) 0990	○
	足利赤十字病院 ※3	足利市五十郡町284-1	0284 (20) 1306	※4
	とちぎメディカルセンターとちのき	栃木市大町39-5	0282 (22) 7722	○
群馬	群馬県済生会前橋病院	前橋市上新田町564-1	027 (252) 6011	○
	日高会日高病院	高崎市中尾町886	027 (362) 1944	○
	高崎健康管理センター	高崎市矢中町188	027 (353) 2277	○
	真木病院ドック・健診センター	高崎市筑縄町71-1	027 (363) 8558	○
	東邦病院	みどり市笠懸町阿左美1155	0277 (76) 6303	※4
埼玉	さいたま北部医療センター	さいたま市北区宮原町1-851	048 (663) 1671	○
	彩の国東大宮メディカルセンター	さいたま市北区土呂町1522	048 (665) 6210	○
	大宮シテイククリニック	さいたま市大宮区桜木町1-7-5 ソニックシティビル30F	048 (645) 1256	○
	アルシェクリニック	さいたま市大宮区桜木町2-1-1 アルシェ9階	048 (640) 6561	○
	大宮共立病院	さいたま市見沼区片柳1550	048 (686) 7155	○
	三愛病院	さいたま市桜区田島4-35-17	0120 (866) 175	○
	浦和医師会健診センター ※1	さいたま市浦和区常盤6-4-18	048 (824) 1772	○
	埼玉メディカルセンター	さいたま市浦和区北浦和4-9-3	048 (832) 4951	○
	レインボークリニック ※1	さいたま市岩槻区本町3-2-5 ワッツ東館2階	048 (758) 3891	○
	ティーエムクリニック	熊谷市三ヶ尻48	048 (533) 8837	○
埼玉県済生会川口総合病院健診センター	川口市西川口5-11-5	048 (257) 2211	○	

人間ドック契約医療機関一覧

都道府県	医療機関名	住所	電話番号	婦人科 オプション 契約あり
埼玉	埼玉協同病院健康増進センター	川口市木曾呂 1317	048 (296) 4880	○
	川口パークタワークリニック	川口市幸町 1-7-1 川口パークタワービル	048 (299) 4106	○
	所沢中央病院 健診クリニック	所沢市久米 551-3	04 (2997) 5500	○
	秀和総合病院健診センター	春日部市谷原新田 1200	048 (737) 7489	○
	さやま総合クリニック	狭山市入間川 4-15-25	042 (900) 2223	○
	大生病院	狭山市水野 600	04 (2957) 1141	○
	上尾中央総合病院	上尾市柏座 1-10-10	048 (773) 1114	○
	メディカルトピア草加病院	草加市谷塚町 1-11-18	048 (912) 3300	○
	南越谷健身会クリニック ※ 1	越谷市七左町 1-304-1	048 (990) 0566	○
	戸田中央総合健康管理センター	戸田市上戸田 2-32-20	0120 (388) 811	○
	豊岡第一病院	入間市大字黒須 1369-3	04 (2933) 3345	○
	入間ハート病院	入間市小谷田 1258-1	04 (2935) 0320	○
	埼玉県済生会栗橋病院	久喜市小右衛門 714-6	0480 (53) 0575	○
	北里大学メディカルセンター病院 ※ 2	北本市荒井 6-100	048 (593) 1227	○
	八潮中央総合病院	八潮市南川崎 845 番地	048 (998) 8001	○
	三郷中央総合病院	三郷市中央 4-5-1	048 (953) 1382	
白岡中央総合病院	白岡市小久喜 938-12	0480 (93) 0662	○	
千葉	千葉ロイヤルクリニック	千葉市中央区新町 1000 番地センシティタワー 8F	043 (204) 5511	○
	井上記念病院	千葉市中央区新田町 1-16	043 (245) 8811	○
	ポートスクエア柏戸クリニック	千葉市中央区間屋町 1-35 千葉ポートサイドタワー 27F	043 (245) 6051	○
	最成病院ヘルスケアセンター	千葉市花見川区柏井町 800-1	043 (257) 8111	○
	みつわ台総合病院健康管理センター	千葉市若葉区若松町 531-486	043 (254) 3201	○
	亀田総合病院附属暮張クリニック	千葉市美浜区中瀬 1-3CD-2	043 (296) 2321	
	ちば県民保健予防財団	千葉市美浜区新港 32-14	043 (242) 6131	○
	国際医療福祉大学市川病院	千葉県市川市国府台 6-1-14	047 (375) 1119	○
	船橋中央病院	船橋市海神 6-13-10	047 (433) 5885	○
	花輪クリニック	船橋市本町 1-3-1 船橋フェイスビル 8F	047 (422) 2202	○
	船橋総合病院	船橋市北本町 1-13-1	047 (425) 1153	○
	セコメディック病院	船橋市豊富町 696-1	047 (457) 9900	○
	新東京クリニック	松戸市根本 473-1	047 (367) 6670	○
	千葉西総合病院健康管理センター	松戸市金ヶ作 107-1	047 (384) 8074	○
	聖隷佐倉市民病院健診センター	佐倉市江原台 2-36-2	043 (486) 0006	○
	津田沼中央総合病院	習志野市谷津 1-9-17	047 (476) 5134	○
	メディカルスクエア奏の杜クリニック	習志野市奏の杜 2-1-1 奏の杜フォルテ 2 階	047 (406) 5000	○
	柏健診クリニック	柏市柏 4-5-22	0120 (15) 4119	○
	名戸ヶ谷病院	柏市名戸ヶ谷 687-4	04 (7166) 6122	○
	柏厚生総合病院	柏市篠籠田 617	04 (7144) 8868	○
	千葉愛友会記念病院	流山市鱈ヶ崎 1-1	04 (7110) 0858	○
	セントマーガレット病院	八千代市上高野 450	047 (485) 1986	○
	亀田クリニック 亀田健康管理センター	鴨川市東町 1344 亀田クリニック 5 階	0470 (99) 1115	
	鎌ヶ谷総合病院	鎌ヶ谷市初富 929-6	047 (498) 8125	○
	東邦鎌谷病院	鎌ヶ谷市栗野 594	047 (445) 6411	○
	新虎の門会新浦安虎の門クリニック	浦安市日の出 2-1-5	047 (381) 2088	○
	メディカルガーデン新浦安	浦安市日の出 1-1-25	047 (709) 3800	○
東京	こころとからだの元気プラザ	千代田区神田神保町 1-105	03 (5210) 6622	○
	六医会内幸町診療所	千代田区内幸町 1-1-1 帝国ホテルタワー 7F	03 (3501) 5567	○
	日本大学病院健診センター ※ 1	千代田区神田駿河台 1-6	03 (3293) 1701	○
	浜田病院健診センター	千代田区神田駿河台 2-5	03 (5280) 1080	○
	三井記念病院総合健診センター	千代田区神田和泉町 1 番地 住友商事神田和泉町ビル 2F	03 (5687) 6331	○
	小川町メディカルクリニック	千代田区神田小川町 2-12 進興ビル地下 1 階	03 (5848) 4355	○
	健康医学協会東都クリニック	千代田区紀尾井町 4-1 赤レンガビル 2F	03 (3239) 0302	○
	九段クリニック	千代田区九段北 1-9-5	03 (3222) 0094	○
	丸の内クリニック	千代田区丸の内 1-6-2 新丸の内センタービルディング 4F(丸の内オアゾ内)	03 (5223) 8822	○
	イーク丸の内 (女性専用クリニック) ※ 2	千代田区丸の内 2-7-3 東京ビル TOKIA3 階	0120 (190) 828	○
	イーク有楽町 (女性専用クリニック) ※ 2	千代田区有楽町 2-7-1 有楽町駅前ビルディング 15 階	0120 (190) 828	○

都道府県	医療機関名	住所	電話番号	婦人科 オプション 契約あり
東京	アムス丸の内パレスビルクリニック	千代田区丸の内 1-1-1 パレスビル 4 階	03 (3211) 1171	○
	海上ビル診療所	千代田区丸の内 1-2-1 東京海上日動ビルディング新館 3F	03 (3212) 7610	○
	東京クリニック	千代田区大手町 2-2-1 新大手町ビル	03 (3516) 7187	○
	結核予防会総合健診推進センター	千代田区三崎町 1-3-12 水道橋ビル 2F・3F	03 (3292) 9244	○
	健康医学協会霞が関ビル診療所	千代田区霞が関 3-2-5 霞が関ビル 3 階	03 (3239) 0017	○
	松翁会大手町健診プラザ	千代田区大手町 1-5-5 大手町タワー地下 1 階	03 (3201) 7001	○
	公益財団法人 佐々木研究所附属 杏雲堂病院検診センター	千代田区神田駿河台 1-8	0120 (132) 051	○
	そねクリニック丸の内	千代田区丸の内 1-8-2 鉄鋼ビルディング地下 1 階	03 (6212) 3888	○
	日比谷国際クリニック	千代田区内幸町 2-2-3 日比谷国際ビル地下 1 階	03 (3503) 3440	○
	いしせ脳神経外科クリニック ※ 1	中央区湊 1-8-15	03 (3553) 3031	
	朝日生命成人病研究所 附属医院	中央区日本橋馬喰町 2-2-6 朝日須長ビル 2・3・4F	03 (3639) 5509	
	イムス八重洲クリニック	中央区京橋 2-7-19 京橋イーストビル 5 階	03 (3567) 2080	○
	日本健康開発財団東京・八重洲総合健診センター	中央区八重洲 1-5-20 石塚八重洲ビル 7F	03 (3274) 2861	○
	聖路加国際病院附属クリニック予防医療センター	中央区明石町 8-1 聖路加タワー 3・4F	03 (5550) 2400	○
	中央みなとクリニック	中央区明石町 8-1 聖路加タワー 2F	03 (3547) 1395	○
	銀座医院健康管理センター	中央区銀座 4-12-15 歌舞伎座タワー 16 階	03 (3541) 3340	○
	中島クリニック	中央区日本橋兜町 8-8 中島ビル内 3F	03 (3666) 0880	○
	日本橋室町クリニック	中央区日本橋本町 1-5-6 第 10 中央ビル 1 階	03 (5770) 1250	○
	中央みなと会三井タワークリニック	中央区日本橋室町 2-1-1 日本橋三井タワー 5 階	03 (3510) 9945	○
	早期胃癌検診協会附属茅場町クリニック	中央区日本橋茅場町 2-6-12	03 (3668) 6806	○
	亀田京橋クリニック	中央区京橋 3-1-1 東京スクエアガーデン 4 階	03 (3527) 9202	
	イムス東京健診クリニック	中央区京橋 1-1-5 セントラルビル 7 階	03 (3548) 2451	○
	健診プラザ日本橋	中央区日本橋本町 4-15-9 曾田ビル 4F	03 (3693) 7240	○
	新赤坂クリニック	港区六本木 5-5-1 六本木ロアビル 11F	03 (5770) 1250	○
	虎の門病院付属健康管理センター・画像診断センター	港区赤坂 1-8-1 赤坂インターシティ AIR5 階	03 (3560) 7777	○
	山王メディカルセンター	港区赤坂 8-5-35	03 (3402) 2185	○
	永沢クリニック	港区赤坂 3-5-2 サンヨー赤坂ビル 2F	03 (3583) 6710	○
	赤坂桜十字クリニック	港区赤坂 3-21-13 ヒューリック赤坂ビル 2 階	03 (6854) 1220	○
	ライフプランニングセンター日野原記念クリニック	港区三田 3-12-12 笹川記念会館 11F	03 (3454) 5068	○
	東京都済生会中央病院 ※ 1	港区三田 1-4-17	03 (3451) 8014	○
	国際医療福祉大学三田病院予防医学センター	港区三田 1-4-3	03 (3451) 8127	○
	北里研究所病院	港区白金 5-9-1	03 (5791) 6146	○
	芝パーククリニック	港区芝公園 2-4-1 芝パークビル A 館 2 階	03 (3434) 4485	○
	シーエスケー・クリニック	港区新橋 1-13-12 堤ビル 4F	03 (5157) 5121	○
	城山ガーデン桜十字クリニック	港区虎ノ門 4-3-1 城山トラストタワー 3 階	03 (6854) 1220	○
	日産厚生会診療所	港区西新橋 1-2-9 日比谷セントラルビル 2 階	03 (3504) 1643	○
	セラヴィ新橋クリニック	港区西新橋 2-39-3SVAX 西新橋ビル 5F・6F	03 (5408) 8181	○
	東京慈恵会医科大学付属病院新橋健診センター	港区西新橋 3-19-18 注：病院のシステムの関係上、総額立替払いとなります。	03 (3433) 1111	○
	汐留健診クリニック	港区浜松町 1-17-10	0120 (40) 1086	○
	明治安田新宿健診センター	新宿区西新宿 1-8-3 小田急明治安田生命ビル	03 (3349) 2731	○
	東京医科大学病院健診予防医学センター ※ 1	新宿区西新宿 6-5-1 新宿アイランドタワー 7F	03 (5323) 0320	○
	榎原厚生会 新宿三井ビルクリニック	新宿区西新宿 2-1-1 新宿三井ビル 4 階・5 階	03 (3344) 3300	○
	榎原厚生会 新宿 NS ビルクリニック	新宿区西新宿 2-4-1 新宿 NS ビル 4 階	03 (3343) 3511	○
	新宿センタービルクリニック	新宿区西新宿 1-25-1 新宿センタービル 5F	03 (3346) 1152	○
金内メディカルクリニック	新宿区西新宿 7-5-25 西新宿木村屋ビル 2F	03 (3365) 5521	○	
楠樹記念クリニック	新宿区西新宿 2-6-1 新宿住友ビル 6F	03 (3344) 6666	○	
総合健診センターヘルチェック新宿西口センター	新宿区西新宿 3-2-4 新和ビルディング 7 階	03 (3345) 7766	○	
総合健診センターヘルチェックレディース新宿	新宿区西新宿 2-7-1 小田急第一生命ビル 26 階	03 (3345) 7766	○	
聖母病院	新宿区中落合 2-5-1	03 (3951) 1129	○	
新宿追分クリニック	新宿区新宿 3-1-13 京王新宿追分ビル 7 階	0120 (28) 3113	○	
ミラザ新宿つるかめクリニック	新宿区新宿 3-36-10 ミラザ新宿 7F	03 (6300) 0063	○	
芙蓉診療所成人病医学センター	新宿区新宿 5-14-5	03 (3350) 6731	○	
東京山手メディカルセンター	新宿区百人町 3-22-1	03 (3364) 0251	○	
東京新宿メディカルセンター	新宿区津久戸町 5-1	03 (3269) 8118	○	

人間ドック契約医療機関一覧

都道府県	医療機関名	住所	電話番号	婦人科 オプション 契約あり
東京	慈友クリニック ※2	新宿区高田馬場 4-3-11	0120 (60) 3195	○
	慶應義塾大学病院予防医療センター	新宿区信濃町 35	03 (6910) 3533	○
	東京女子医大特定関連診療所 戸塚ロイヤルクリニック	新宿区戸塚町 1-104-19 リーガルロイヤルホテル東京 5F	03 (5285) 8960	○
	国立国際医療研究センター病院	新宿区戸山 1-21-1	03 (3202) 7181	○
	東京都予防医学協会	新宿区市谷砂土原町 1-2	0120 (128) 177	○
	東京大学医学部附属病院	文京区本郷 7-3-1	03 (5800) 9033	
	富坂診療所	文京区本郷 1-33-9	03 (3814) 2661	○
	同友会春日クリニック	文京区小石川 1-12-16 TGビル	03 (3816) 5840	○
	浅草クリニック	台東区浅草 4-11-6	03 (3876) 3600	○
	オリエンタル上野健診センター	台東区上野 1-20-11 鈴乃屋ビル 地下1階	03 (5816) 0720	○
	永寿総合健診・予防医療センター	台東区東上野 3-3-3 プラチナビル 2F	03 (3833) 7351	○
	鶯谷健診センター	台東区根岸 2-19-19	03 (3873) 9161	○
	浅草病院	台東区今戸 2-26-15	03 (3876) 1711	○
	賛育会病院健康管理クリニック	墨田区太平 3-20-2	03 (3622) 9190	○
	健診プラザ両国	墨田区両国 4-25-12	03 (3846) 3731	○
	がん研究会有明病院健診センター	江東区有明 3-8-31	03 (3570) 0503	○
	深川ギャザリアクリニック	江東区木場 1-5-25 深川ギャザリアタワー S棟 3階	03 (5653) 3502	○
	日本予防医学協会ウェルビーイング毛利	江東区毛利 1-19-10 江間忠錦糸町ビル 5F	03 (3635) 5711	○
	協和メディカルクリニック	江東区北砂 2-15-40	03 (3648) 4166	○
	いすゞ病院	品川区南大井 6-21-10	03 (5471) 4611	○
	進興クリニック	品川区大崎 2-1-1 ThinkParkTower 3F	03 (5408) 8181	○
	オーバルコート健診クリニック	品川区東五反田 2-17-1 オーバルコート大崎マークウエスト 14F	03 (5408) 8181	○
	東京共済病院	目黒区中目黒 2-3-8	03 (5794) 7331	○
	アルコクリニック	目黒区下目黒 1-8-1 アルコタワー 12階	03 (5434) 8181	○
	池上総合病院健診センター	大田区池上 6-1-19	0120 (706) 081	○
	牧田総合病院 人間ドック健診クリニック	大田区西蒲田 4-29-1	03 (3751) 3489	○
	大森赤十字病院	大田区中央 4-30-1	03 (3775) 3111	○
	東京蒲田医療センター ※1	大田区南蒲田 2-19-2	03 (3738) 8221	○
	Kクリニック山王	大田区山王 2-19-2	03 (5718) 0810	○
	日産厚生会玉川クリニック	世田谷区玉川 3-15-17 玉川高島屋 SC 西館 1F	03 (3709) 3281	○
	久我山病院健康管理センター	世田谷区北烏山 2-14-20	03 (3309) 8131	○
	日本赤十字社医療センター	渋谷区広尾 4-1-22	03 (3400) 0372	
	東海大学医学部附属東京病院	渋谷区代々木 1-2-5	03 (3370) 2321	○
	新宿ロイヤル診療所	渋谷区代々木 2-9 久保ビル 2F	03 (3375) 3371	○
	久野マインズタワークリニック	渋谷区代々木 2-1-1 新宿マインズタワー 2F	0120 (715) 907	○
	PL東京健康管理センター	渋谷区神山町 17-8	03 (3469) 1163	○
	新宿つるかめクリニック	渋谷区代々木 2-11-15 新宿東京海上日動ビル 3F	03 (3299) 8900	○
	東京女子医科大学附属成人医学センター	渋谷区渋谷 2-15-1 渋谷クロスタワー 20階	03 (3499) 1474	○
	フェニックスメディカルクリニック	渋谷区千駄ヶ谷 3-41-6	0120 (063) 063	○
	イーク表参道(女性専用) ※2	渋谷区神宮前 4-26-18 原宿ピアザビル 4F	0120 (190) 828	○
	一般財団法人 日本健康増進財団	渋谷区恵比寿 1-24-4	03 (5420) 8015	○
	恵比寿ガーデンプレイスクリニック	渋谷区恵比寿 4-20-3 恵比寿ガーデンプレイスタワー 3階	03 (6854) 1515	○
	恵比寿桜十字クリニック	渋谷区東 3-9-19 VORT 恵比寿 maximビル地下1階	03 (6854) 4003	○
	東京警察病院	中野区中野 4-22-1	03 (5343) 5750	○
	城西病院予防医学本部健診センター	杉並区上荻 2-42-11	03 (3390) 6910	○
	東京衛生病院	杉並区天沼 3-17-3	03 (3392) 8079	○
	荻窪病院	杉並区今川 3-1-24	03 (3399) 1101	○
	立正佼成会附属 佼成病院	杉並区和田 2-25-1	03 (3383) 1281	○
	サン虎の門クリニック	豊島区東池袋 3-1-1 サンシャイン 60-7F	03 (3988) 3421	○
	池袋ロイヤルクリニック	豊島区東池袋 1-21-11 オーク池袋ビルディング 8・9・10F	03 (3989) 1112	○
池袋藤久ビルクリニック	豊島区西池袋 1-18-2 藤久ビル西 1号館 9F	03 (5951) 1201	○	
平塚胃腸クリニック	豊島区西池袋 3-28-1 藤久ビル西 2号館 6F	03 (3984) 4316	○	
あんこうメディカルクリニック	豊島区西池袋 1-17-10 エキニア池袋 7階	03 (3971) 9941	○	
東京北医療センター	北区赤羽台 4-17-56	03 (5963) 3315	○	
白報会王子病院	北区王子 2-14-13	03 (3912) 6611	○	

都道府県	医療機関名	住所	電話番号	婦人科 オプション 契約あり
東京	東京人間ドッククリニック	荒川区東尾久 1-30-8	03 (5855) 0585	
	板橋中央総合病院	板橋区小豆沢 2-12-7	03 (3967) 1327	○
	慈誠会人間ドック会館クリニック	板橋区常盤台 4-35-10	03 (3937) 6256	○
	富士見病院	東京都板橋区大和町 14-16	03 (3962) 2431	○
	博慈会記念総合病院	足立区鹿浜 5-11-1	03 (3899) 1311	
	いずみ記念病院	足立区本木 1-3-7	03 (5888) 2111	○
	葛飾健診センター	葛飾区立石 2-36-9	0120 (489) 231	○
	江戸川病院総合健診センター(マックスライフ)	江戸川区東小岩 2-24-18	03 (3673) 1045	○
	東京天使病院	八王子市上壱分方町 50-1	042 (651) 5671	
	東海大学八王子病院健康管理センター	八王子市石川町 1838	042 (639) 1177	○
	南大沢メディカルプラザ	八王子市南大沢 2-25 フォレストモール南大沢 2-3F	042 (670) 3055	○
	南多摩病院	八王子市散田町 3-10-1	042 (663) 0519	○
	立川北口健診館	立川市曙町 2-37-7 コアシティ立川ビル 9F	042 (521) 1212	○
	立川中央病院附属健康クリニック	立川市柴崎町 3-14-2BOSEN4 階	0120 (137) 322	○
	立川相互ふれあいクリニック	立川市錦町 1-23-4	042 (524) 7365	○
	吉祥寺榊原クリニック	武蔵野市吉祥寺南町 1-8-6 カーサカラム吉祥寺 2F・3F	0422 (48) 6311	○
	武蔵野赤十字病院健診センター	武蔵野市境南町 1-26-1	0422 (30) 5638	○
	にしくほ診療所	武蔵野市緑町 2-1-40	0422 (50) 2825	○
	野村病院予防医学センター	三鷹市下連雀 8-3-6	0422 (47) 8811	○
	新町クリニック健康管理センター	青梅市新町 3-53-5	0428 (31) 5312	○
	府中恵仁会病院	府中市住吉町 5-21-1	042 (365) 1211	○
	東京西徳洲会病院 ※2	昭島市松原町 3-1-1	042 (500) 6622	○
	調布東山病院	調布市小島町 2-32-17	042 (481) 5515	○
	多摩丘陵病院	町田市下小山田町 1491	042 (797) 1512	○
	小金井つるかめクリニック	小金井市本町 6-14-28 アクウエルモール 3F	042 (386) 3737	○
	武蔵小金井クリニック	小金井市本町 5-19-33	042 (384) 0080	○
	公立昭和病院	小平市花小金井 8-1-1	042 (466) 1800	○
	東大病院附属セントラルクリニック健診センター	東大和市南街 2-3-1	042 (562) 1490	○
	結核予防会複十字病院	清瀬市松山 3-1-24	042 (491) 4712	○
	多摩海上ビル診療所	多摩市鶴牧 2-1-1 多摩東京海上日動ビル中央館 1F	042 (356) 2222	○
田村クリニック健診室	多摩市落合 1-32-1 多摩センターベペリビル 4 階	042 (311) 5310	○	
稲城市立病院	稲城市大丸 1171	042 (377) 1421	○	
神奈川	横浜北幸クリニック	横浜市神奈川区鶴屋町 3-32-13 第二安田ビル 9F	03 (5770) 1250	○
	総合健診センターヘルチェック横浜東口センター	横浜市神奈川区金港町 6-20	045 (453) 1150	○
	横浜総合健診センター	横浜市神奈川区金港町 3-1 コンカード横浜 20F	045 (461) 1230	○
	城見会 アムスランドマーククリニック	横浜市西区みなとみらい 2-2-1-1 ランドマークタワー 7F	045 (222) 5588	○
	けいゆう病院	横浜市西区みなとみらい 3-7-3	045 (221) 8181	○
	みなとみらいメディカルスクエア	横浜市西区みなとみらい 3-6-3MM パークビル 2 階	045 (228) 2000	○
	総合健診センターヘルチェック横浜西口センター	横浜市西区北幸 1-11-15 横浜 ST ビル 3 階	045 (453) 1150	○
	総合健診センターヘルチェックレディース横浜	横浜市西区北幸 1-4-1 横浜天理ビル 23 階	045 (453) 1150	○
	総合健診センターヘルチェックファーストプレイス横浜	横浜市西区高島 2-7-1 ファーストプレイス横浜 6 階	045 (453) 1150	○
	横浜東口クリニック	横浜市西区高島 2-19-12 スカイビル 17F	045 (453) 3366	○
	神奈川県予防医学協会	横浜市中区日本大通 58	045 (641) 8501	○
	横浜市立みなと赤十字病院健診センター	横浜市中区新山下 3-12-1	045 (628) 6385	○
	ふれあい横浜ホスピタル健康管理センター	横浜市中区万代町 2-3-3	045 (662) 2489	○
	湘南健診クリニック ココットさくら館	横浜市中区桜木町 1-1-7 ヒューリックみなとみらい 13F	0120 (954) 223	○
	船員保険健康管理センター	横浜市保土ヶ谷区釜台町 43-2	045 (335) 2261	○
	京浜健診クリニック	横浜市金沢区柳町 3-9	045 (782) 3222	○
	金沢健診クリニック	横浜市金沢区谷津町 35 VICS ビル 3 階・4 階	045 (786) 0915	○
	横浜労災病院	横浜市港北区小机町 3211	045 (474) 8533	○
	健水会 横浜日吉健診センター MEDOC	横浜市港北区日吉 2-9-3	045 (565) 0752	○
	新横浜メディカルサテライト健診センター	横浜市港北区新横浜 2-5-11 金子第一ビル 4F	045 (471) 3855	○
	戸塚共立メディカルサテライト健診センター	横浜市戸塚区戸塚町 3970-5	0120 (733) 153	○
	上大岡総合健診センター ※1	横浜市港南区上大岡西 1-13-18	045 (845) 5543	○
	横浜鶴ヶ峰病院 総合健診センター	横浜市旭区川島町 1764	0120 (489) 119	○

人間ドック契約医療機関一覧

都道府県	医療機関名	住所	電話番号	婦人科 オプション 契約あり
神奈川県	横浜鶴ヶ峰病院付属予防医療クリニック	横浜市旭区鶴ヶ峰 2-82-1 ココロット鶴ヶ峰 5 階	0120 (489) 119	○
	上白根病院	横浜市旭区上白根 2-65-1	045 (951) 3221	○
	横浜新緑総合病院	横浜市緑区十日市場町 1726-7	045 (984) 3003	○
	横浜栄共済病院	横浜市栄区桂町 132	045 (891) 2171	○
	横浜総合病院附属あざみ野健診クリニック	横浜市青葉区あざみ野 2-2-9 あざみ野第 3 ビル 4F	045 (522) 6300	○
	昭和大学横浜市北部病院	横浜市都筑区茅ヶ崎中央 35-1	045 (949) 7165	○
	アルファメディッククリニック	川崎市幸区堀川町 580-16 川崎テックセンター 8F	044 (511) 6116	○
	京浜総合病院	川崎市中原区新城 1-2-5	044 (777) 3251	○
	聖マリアンナ医科大学東横病院	川崎市中原区小杉町 3-435	044 (722) 2243	○
	高津中央クリニック	川崎市高津区溝口 1-16-3	044 (822) 1278	○
	聖マリアンナ医科大学病院健康診断センター	川崎市宮前区菅生 2-16-1	044 (977) 8111	○
	新百合健康管理センター	川崎市麻生区上麻生 1-20-1 小田急アコルテ新百合ヶ丘 5F・6F	044 (959) 3121	○
	新百合ヶ丘総合病院	川崎市麻生区古沢都古 255	0120 (700) 098	○
	相模原総合健診センター	相模原市中央区淵野辺 3-2-8	042 (753) 3301	○
	JA 健康管理センターさがみはら	相模原市緑区橋本 6-1-14 ザ・ハシモトタワー 4 階	046 (229) 3731	○
	ヘルス・サイエンス・センター	相模原市南区相模大野 3-3-2-401 ポーノ相模大野サウスモール 4F	042 (740) 6200	○
	横須賀共済病院 ※ 2	横須賀市米ヶ浜通 1-16	046 (822) 2982	○
	湘南健診センター	平塚市宝町 10-4 スポーツプラザ神奈中 1 階	0463 (21) 3811	○
	大船中央病院健康管理センター	鎌倉市大船 6-2-24	0467 (47) 7761	○
	藤沢総合健診センター	藤沢市鶴沼橋 1-17-11	0466 (23) 3211	○
	同愛会小澤病院	小田原市本町 1-1-17	0465 (24) 3121	○
	間中病院 ※ 1	小田原市本町 4-1-26	0465 (23) 3111	○
	湘南健康管理センター	茅ヶ崎市茅ヶ崎 2-2-3	0467 (86) 6570	○
	茅ヶ崎市立病院健康管理センター	茅ヶ崎市本村 5-15-1	0467 (52) 1566	○
	山本メディカルセンター	逗子市桜山 3-16-1	046 (874) 7200	○
	逗葉地域医療センター	逗子市池子字棧敷戸 1892-6	046 (873) 7752	○
	JA 健康管理センターあつぎ	厚木市酒井 3132	046 (229) 3731	○
	東名厚木メディカルサテライトクリニック	厚木市船子 224	046 (229) 1937	○
	カラダテラス海老名	海老名市中央 3-2-5 ショッピングプラザ海老名内	046 (292) 1311	○
	相模台健診クリニック	座間市相模が丘 6-27-43	046 (256) 9235	○
新潟県	新潟県労働衛生医学協会ブラーカ健康増進センター	新潟市中央区天神 1-1	025 (370) 1970	○
	新潟県保健衛生センター	新潟市中央区白山浦 2-180-5	025 (267) 6328	○
	新潟県労働衛生医学協会	新潟市中央区川岸町 1-39-5	025 (370) 1970	○
富山県	富山赤十字病院健診センター	富山市牛島本町 2-1-58	076 (433) 2668	○
	富山県健康増進センター	富山市蜷川 373	0764 (29) 7575	○
	富山市医師会健康管理センター	富山市経堂 4-1-36	076 (422) 4811	○
	金沢医科大学氷見市民病院	氷見市鞍川 1130 番地	0800 (200) 5134	○
石川県	金沢病院	金沢市沖町ハ-15	076 (251) 1113	○
	金沢聖霊総合病院	金沢市長町 1-5-30	076 (231) 7900	○
福井県	金沢医科大学病院	河北郡内灘町大学 1-1	076 (286) 3511	○
	福井県労働衛生センター	福井市日光 1-3-10	0776 (25) 2206	○
山梨県	山梨病院	甲府市朝日 3-11-16	055 (251) 5855	○
	甲府市医師会 健診・検査センター健康管理部	甲府市幸町 14-6	055 (226) 6382	○
長野県	長野市民病院健診センター	長野市大字富竹 1333-1	0800 (800) 5641	○
	長野中央病院	長野市西鶴賀町 1570	026 (234) 3234	○
	城西病院健康センター	松本市城西 1-5-16	0263 (32) 4624	○
	慈泉会相澤健康センター	松本市本庄 2-5-1	0263 (34) 6360	○
岐阜県	朝日大学病院 総合健診センター	岐阜市橋本町 3-23	058 (251) 8001	○
	操健康クリニック	岐阜市数田南 1-4-20	058 (276) 3131	○
静岡県	静岡赤十字病院健診センター	静岡市葵区追手町 8-2	054 (253) 8732	○
	静岡市静岡医師会健診センター	静岡市葵区呉服町 1-20 呉服町タワー 2 階	054 (273) 1921	○
	聖隷健康サポートセンター shizuoka	静岡市駿河区曲金 6-8-5-2	0120 (283) 170	○
	聖隷健康診断センター	浜松市中区住吉 2-35-8	0120 (938) 375	○
	聖隷予防検診センター	浜松市北区三方原町 3453-1	0120 (938) 375	○
	聖隷沼津病院健康診断センター	沼津市本字下一丁田 895-1	055 (962) 9882	○

都道府県	医療機関名	住所	電話番号	婦人科 オプション 契約あり
静岡	三村クリニック健康管理センター	富士市永田町 2-60	0545 (53) 0033	○
	富士健診センター	富士市柚木 392-5	0545 (64) 4421	○
愛知	オリエンタルクリニック ※ 2	名古屋市千種区今池 1-8-5	052 (741) 5181	○
	愛知健康増進財団	名古屋市北区清水 1-18-4	052 (951) 3919	○
	大雄会ルーセントクリニック	名古屋市西区牛島町 6-1 名古屋ルーセントタワー 3F	0800 (500) 1211	○
	医親会マリクリニック	名古屋市中区丸の内 3-20-17 KDX 桜通ビル 4 階	052 (954) 8001	○
	日本予防医学協会ウェルビーイング栄	名古屋市中区新栄町 1-3 日丸名古屋ビル地下 1 階	052 (950) 3707	○
	名古屋東栄クリニック	名古屋市中区栄 2-11-25	052 (201) 1111	○
	ミッドタウンクリニック名駅	名古屋市中村区名駅 1-1-1 JP タワー名古屋 5 階	052 (551) 1169	○
	成田記念病院健康管理センター	豊橋市羽根井本町 134	0532 (31) 3806	○
	宇野病院	岡崎市中岡崎町 1-10	0120 (204) 602	○
	大雄会第一病院健診センター	一宮市羽衣 1-6-12	0586 (26) 2008	○
トヨタ記念病院健診センター ※ 1	豊田市平和町 1-1	0565 (24) 7153	○	
三重	四日市羽津医療センター	四日市市羽津山町 10-8	059 (331) 1211	○
滋賀	大津赤十字病院	大津市長等 1-1-35	077 (522) 5165	○
京都	京都第二赤十字病院	京都市上京区釜座通丸太町上ル春帯町 355-5	075 (212) 6151	○
	堀川病院	京都市上京区堀川通今出川上ル北舟橋町 865	075 (441) 8181	○
	大和英寿会 大和健診センター	京都市中京区烏丸通御池下ル虎屋町 577-2 太陽生命御池ビル 7・8・9F	075 (256) 4141	○
	知音会四条烏丸クリニック ※ 2	京都市中京区烏丸通錦小路上ル手洗水町 652 烏丸ハイメテイクコート 7F	0120 (012) 770	○
	京都工場保健会 総合健診センター	京都市中京区西ノ京北壺井町 67	0120 (823) 053	○
	知音会御池クリニック ※ 2	京都市中京区西ノ京下合町 11 島津プラザ 1・2F	075 (823) 3080	○
	京都第一赤十字病院	京都市東山区本町 15-749	075 (561) 1121	○
	康生会山科武田ラクト健診センター	京都市山科区竹鼻竹ノ街道町 92 ラクト C301	075 (581) 6696	○
	京都工場保健会宇治支所	宇治市広野町成田 1-7	0120 (823) 053	○
	済生会京都府病院	長岡京市今里南平尾 8	075 (955) 0111	○
大阪	中之島クリニック	大阪市福島区福島 2-1-2	06 (6451) 6100	○
	日本生命済生会日本生命病院ニッセイ予防医学センター	大阪市西区江之子島 2-1-54	06 (6443) 3437	○
	多根クリニック	大阪市港区弁天 1-2 2-600 オーク 200 2 番街 6 階	06 (6577) 1881	○
	聖授会総合健診センター	大阪市天王寺区東高津町 7-11 大阪府教育会館 5F	06 (6761) 2200	○
	大阪警察病院付属人間ドッククリニック	大阪市天王寺区石ヶ辻町 15-15	06 (6775) 3131	○
	聖授会 O C A T 予防医療センター	大阪市浪速区湊町 1-4-10CAT ビル地下 3F4F	0120 (728) 797	○
	入野医院	大阪市浪速区元町 2-3-19 TCA ビル 4 階	06 (6634) 0350	○
	淀川キリスト教病院健康管理増進センター	大阪市東淀川区柴島 1-7-50	0120 (364) 489	○
	医誠会病院	大阪市東淀川区菅原 6-2-25	06 (6379) 6701	○
	住友生命総合健診システム ※ 2	大阪市淀川区西中島 5-5-15	06 (6379) 3334	○
	関西労働保健協会 アクティ健診センター	大阪市北区梅田 3-1-1 サウスゲートビル 17 階	06 (6345) 2210	○
	恵生会 アプローチスタワークリニック	大阪市北区茶屋町 19-19 阪急茶屋町ビル 7F	06 (6377) 5620	○
	帝国ホテルクリニック	大阪市北区天満橋 1-8-50 帝国ホテル大阪 3F	06 (6881) 4000	○
	大阪府済生会中津病院 総合健診センター	大阪市北区芝田 2-10-39	06 (6372) 0750	○
	住友病院	大阪市北区中之島 5-3-20	06 (6447) 3013	○
	日本予防医学協会ウェルビーイング南森町	大阪市北区西天満 5-2-18 三共ビル東館	06 (6362) 9063	○
	聖授会 フェスティバルタワークリニック	大阪市北区中之島 2-3-18 中之島フェスティバルタワー 15 階	0120 (845) 489	○
	心齋橋クリニック	大阪市中央区西心齋橋 1-4-3 心齋橋オーバ 11 階	0120 (081) 117	○
	城見会アムスニューオータニクリニック	大阪市中央区城見 1-4-1 ホテルニューオータニ大阪 4F	06 (6949) 0305	○
	関西医科大学天満橋総合クリニック	大阪市中央区大手前 1-7-31 OMM ビル 3F	06 (6943) 2260	○
	寿楽会大野クリニック	大阪市中央区難波 2-2-3 御堂筋グラントビル 7 階	06 (6213) 7230	○
	大阪府結核予防会	大阪市中央区道修町 4-6-5	06 (6202) 6667	○
	淀屋橋健診プラザ	大阪市中央区伏見町 4-1-1 明治安田生命大阪御堂筋ビル 4F	06 (6232) 7770	○
	生長会ベルクリニック	堺市堺区戎島町 4-45-1 ホテル・アゴラーリジェンシー堺 11F	072 (224) 1717	○
	生長会ベルランド総合病院	堺市中区東山 500-3	072 (234) 2012	○
	関西労働保健協会 千里 L C 健診センター	豊中市新千里東町 1-4-2 千里ライフサイエンスセンタービル 4F	06 (6873) 2210	○
	みどり健康管理センター	吹田市垂水町 3-22-5	06 (6385) 0265	○
	大阪健康倶楽部小谷診療所 ※ 1	吹田市江坂町 4-10-1	06 (6386) 1651	○
	愛仁会総合健康センター	高槻市幸町 4 番 3 号	0120 (109) 941	○
	大阪医科大学健康科学クリニック	高槻市芥川町 1-1-1 JR 高槻駅 NK ビル	072 (684) 6277	○

人間ドック契約医療機関一覧

都道府県	医療機関名	住所	電話番号	婦人科 オプション 契約あり
大阪	有澤総合病院	枚方市中宮東之町 12-14	072 (847) 2606	○
	博愛茨木病院	茨木市中穂積 3-2-41	072 (622) 1515	
	東朋八尾病院	八尾市北本町 2-10-54	072 (924) 0281	
	宝生会 PL 病院	富田林市新堂 2204	0721 (25) 8234	○
	松原徳洲会病院 ※ 3	松原市天美東 7-13-26	072 (334) 3400	○
	府中クリニック	和泉市肥後町 2-2-1 イオン和泉府中店 1 階	0725 (40) 2154	○
兵庫	兵庫県予防医学協会	神戸市灘区岩屋北町 1-8-1	078 (855) 2730	○
	神戸百年記念病院	神戸市兵庫区御崎町 1-9-1	078 (681) 6111	※ 4
	川崎病院	神戸市兵庫区東山町 3-3-1	078 (511) 3621	○
	新須磨クリニック	神戸市須磨区村雨町 5-1-4	078 (735) 1513	○
	こやまクリニック	神戸市北区山田町下谷上字梅木谷 42-4	0120 (414) 332	○
	神戸マリナーズ厚生会病院 健康診断センター	神戸市中央区中山手通 7-3-18	078 (351) 2225	○
	京都工場保健会神戸健診クリニック	神戸市中央区元町通 2 丁目 -8-14 オルタンシアビル 7F	0120 (292) 430	○
	新神戸ドック健診クリニック	神戸市中央区熊内町 7-6-1 ジークレフ新神戸タワー 2F	078 (261) 6736	○
	杉安病院	尼崎市尾浜町 2-26-13	06 (4961) 5520	
	尼崎中央病院	尼崎市潮江 1-12-1	06 (6499) 3045	○
明石同仁病院	明石市魚住町清水 2183	078 (942) 0305		
奈良	西奈良中央病院	奈良市鶴舞西町 1-15	0742 (43) 8868	○
岡山	岡山済生会 予防医学健診センター	岡山市北区伊福町 1-17-18	086 (252) 2231	○
	淳風会健康管理センター	岡山市北区大供 2-3-1	050 (3163) 0002	○
	倉敷中央病院附属予防医療プラザ	倉敷市鶴形 1-11-11	086 (422) 6800	○
広島	広島中央健診所	広島市中区八丁堀 10-10	082 (228) 1177	○
	広島集団検診協会メディックス広島健診センター	広島市中区大手町 1-5-17	082 (248) 4115	○
	日本鋼管福山病院	福山市大門町津之下 1844	084 (945) 3920	○
山口	総合病院 山口赤十字病院	山口市八幡馬場 53-1	083 (923) 0111	○
	周南記念病院	下松市生野屋南 1-10-1	0833 (45) 3030	○
徳島	伊月健診クリニック	徳島市東船場町 1-8	088 (653) 2315	○
	沖の洲病院	徳島市城東町 1-8-8	088 (622) 7112	○
香川	りつりん病院	高松市栗林町 3-5-9	087 (862) 3171	○
	セントラルパーククリニック	高松市番町 1-10-16	087 (863) 4560	○
愛媛	順風会健診センター	松山市高砂町 2-3-1	089 (915) 0002	○
	瀬戸内海病院	今治市北宝来町 2-4-9	0898 (23) 0655	○
	済生会今治病院	今治市喜田村 7-1-6	0898 (47) 2500	
高知	細木病院	高知市大膳町 37	088 (822) 7264	○
福岡	北九州健診診療所	北九州市小倉北区室町 3-1-2	093 (561) 0030	○
	北九州産業衛生診療所	北九州市八幡東区東田 1-4-8	093 (671) 8110	○
	日本予防医学協会ウェルビーイング博多	福岡市博多区博多駅前 3-19-5 博多石川ビル	092 (472) 0222	○
	福岡健診診療所	福岡市博多区博多駅前 2-20-1 大博多ビル 6F	092 (471) 1165	○
	ステーションクリニック	福岡市博多区博多駅中央街 1-1 デイトスアネックス 3 階	0120 (5290) 41	○
	博愛会人間ドックセンターウェルネス	福岡市中央区天神 1-14-4 天神平和ビル	0120 (489) 379	○
	福岡記念 PET・健診センター	福岡市中央区今川 2-16-16	092 (739) 0110	○
	あやすぎビルクリニック ※ 2	福岡市中央区天神 1-15-6 綾杉ビル 7F	092 (732) 8873	
	天神クリニック	福岡市中央区天神 2-12-1 天神ビル 3F	0120 (5290) 41	○
	福岡山王病院	福岡市早良区百道浜 3-6-45	092 (832) 1159	○
佐賀	天神会新古賀クリニック	久留米市天神町 106-1	0942 (35) 3170	
	福岡病院	佐賀市開成 6-14-10	0952 (31) 4611	○
	佐賀中部病院	佐賀市兵庫南 3-8-1	0952 (28) 5311	○
熊本	日本赤十字社熊本健康管理センター	熊本市東区長嶺南 2-1-1	096 (387) 6651	
大分	大分労働衛生管理センター	大分市高城南町 11-7	097 (552) 7788	○
宮崎	藤元中央病院健診センター	宮崎市北川内町乱橋 3584 番地 1	0120 (808) 660	○
鹿児島	天陽会中央クリニック	鹿児島市泉町 16-1	099 (225) 9518	○
	新成病院	鹿児島市上荒田町 16-30	099 (254) 3332	
沖縄	沖縄赤十字病院	那覇市与儀 1-3-1	098 (836) 7433	○
	敬愛会ちばなクリニック	沖縄市知花 6-25-15	098 (939) 5477	○

# 婦人科単独検診契約医療機関一覧

医療機関名に※ 1 の印がある医療機関は、乳がん・子宮がんセットのみの取り扱いです。

2019年12月31日現在

都道府県	医療機関名	住所	電話番号	乳がん 検診	子宮がん 検診	
北海道	札幌健診センター	札幌市中央区南 10 条西 1 丁目ホテルフォート札幌 5F	011 (531) 2226	○	○	
	帯広第一病院	帯広市西 4 条南 15-17-3	0155 (25) 3121	○	○	
青森	慈恵会疾病予防施設慈恵クリニック	青森市安田字近野 160-3	017 (782) 8711	○	○	
岩手	岩手県対ガン協会いわて健康管理センター	盛岡市西仙北 1-17-18	019 (635) 8850	○	○	
	盛岡赤十字病院	盛岡市三本柳 6 地割 1-1	019 (637) 3111	○	○	
宮城	せんだい総合健診クリニック	仙台市青葉区一番町一丁目 9-1	022 (221) 0066	○	○	
秋田	秋田赤十字病院附属あきた健康管理センター	秋田市中通 3-4-23	018 (832) 1601	○	○	
福島	大原総合病院 健診予防医学センター	福島市上町 6-1	024 (523) 1120	○	○	
	総合南東北病院	郡山市八山田 7-115	024 (934) 5611	○	○	
茨城	龍ヶ崎済生会病院	龍ヶ崎市市中里 1-1	0297 (63) 7178	○	○	
	JA とりで総合医療センター	取手市本郷 2-1-1	0297 (74) 5551	○	○	
	取手北相馬保健医療センター医師会病院	取手市野々井 1926	0297 (71) 9500	○	○	
	筑波メディカルセンターつくば総合健診センター	つくば市天久保 1-3-1	029 (856) 3500	○	○	
栃木	宇都宮記念病院総合健診センター	宇都宮市大通り 1-3-16	028 (625) 7831	○	○	
	関湊記念会クリニック	宇都宮市本町 5-12 宇都宮東武ホテルグランテ 5F	028 (643) 0990	○	○	
群馬	日高会日高病院	高崎市中尾町 886	027 (362) 1944	○	○	
	高崎健康管理センター	高崎市矢中町 188	027 (353) 2277	○	○	
	真木病院ドック・健診センター	高崎市筑縄町 71-1	027 (370) 3011	○	○	
埼玉	さいたま北部医療センター	さいたま市北区宮原町 1-851	048 (663) 1671	○	○	
	アルシェクリニック	さいたま市大宮区桜木町 2-1-1 アルシェ 9F	048 (640) 6561	○	○	
	大宮共立病院	さいたま市見沼区片柳 1550	048 (686) 7155	○	○	
	彩の国東大宮メディカルセンター	さいたま市北区土呂町 1522	048 (665) 6210	○	○	
	三愛病院	さいたま市桜区田島 4-35-17	0120 (866) 175	○		
	浦和医師会健診センター	さいたま市浦和区常盤 6-4-18	048 (824) 1772	○	○	
	埼玉メディカルセンター	さいたま市浦和区北浦和 4-9-3	048 (832) 4951	○	○	
	レインボークリニック	さいたま市岩槻区本町 3-2-5 ワッツ東館 2F	048 (758) 3891	○	○	
	ティーエムクリニック	熊谷市三ヶ尻 48	048 (533) 8837	○	○	
	埼玉県済生会川口健診センター	川口市西川口 5-11-5	048 (257) 2211	○	○	
	埼玉協同病院健康増進センター	川口市木曾呂 1317	048 (296) 4880	○	○	
	川口パークタワークリニック	川口市幸町 1-7-1 川口パークタワー	048 (299) 4106	○	○	
	所沢中央病院 健診クリニック	所沢市久米 551-3 東亜東口ビルディング 3F	04 (2997) 5500	○	○	
	さやま総合クリニック	狭山市入間川 4-15-25	042 (900) 2223	○	○	
	メディカルトピア草加病院	草加市谷塚町 1-11-18	048 (912) 3300	○	○	
	南越谷健身会クリニック	越谷市七左町 1-304-1	048 (990) 0566	○	○	
	戸田中央総合健康管理センター	戸田市上戸田 2-32-20	0120 (388) 811	○	○	
	豊岡第一病院	入間市大字黒須 1369-3	04 (2933) 3345	○	○	
	入間ハート病院	入間市大字小谷田 1258-1	04 (2935) 0320	○	○	
	埼玉県済生会栗橋病院	久喜市小右衛門 714-6	0480 (53) 0575	○	○	
	千葉	千葉ロイヤルクリニック	千葉市中央区新町 1000 番地センシティタワー 8F	043 (204) 5511	○	○
		ポートスクエア柏戸クリニック	千葉市中央区問屋町 1-35 千葉ポートサイドタワー 22F	043 (245) 6051	○	○
		ちば県民保健予防財団	千葉市美浜区新港 32-14	043 (242) 6131	○	○
国際医療福祉大学市川病院		千葉県市川市国府台 6-1-14	047 (375) 1119	○	○	
船橋中央病院		船橋市海神 6-13-10	047 (433) 5885	○	○	
船橋総合病院		船橋市北本町 1-13-1	047 (425) 1153	○	○	
新東京クリニック		松戸市根本 473-1	047 (367) 6670	○	○	
聖隷佐倉市民病院健診センター		佐倉市江原台 2-36-2	043 (486) 0006	○	○	
メディカルスクエア奏の杜クリニック		習志野市奏の杜 2-1-1 奏の杜フォルテ 2F	047 (406) 5000	○	○	
柏健診クリニック		柏市柏 4-5-21	04 (7167) 4119	○	○	
柏厚生総合病院		柏市篠籠田 617 番地	04 (7144) 8868	○	○	
千葉愛友会記念病院		流山市鱈ヶ崎 1-1	04 (7110) 0858	○	○	
鎌ヶ谷総合病院		鎌ヶ谷市初富 929-6	047 (498) 8125	○	○	

婦人科単独検診契約医療機関一覧

都道府県	医療機関名	住所	電話番号	乳がん 検診	子宮がん 検診
東京	中澤プレスセンタークリニック	千代田区内幸町 2-2-1 日本プレスセンタービル B1	03 (3500) 1101	○	
	こころとからだの元気プラザ	千代田区神田神保町 1-105	03 (5210) 6622	○	○
	浜田病院総合健診センター	千代田区神田駿河台 2-5	03 (5280) 1080	○	○
	小川町メディカルクリニック	千代田区神田小川町 2-12 進興ビル地下 1 階	03 (5848) 4355	○	○
	健康医学協会東都クリニック	千代田区紀尾井町 4-1 舩ルニュータワー内ガ-デンター 2F	03 (3239) 0302	○	○
	九段クリニック	千代田区九段北 1-9-5	03 (3222) 0094	○	○
	そねクリニック丸の内	千代田区丸の内 1-8-2 鉄鋼ビルディング地下 1 階	03 (6212) 3888	○	○
	丸の内クリニック	千代田区丸の内 1-6-2 新丸の内センタービルディング	03 (5223) 8822	○	○
	イーク丸の内	千代田区丸の内 2-7-3 東京ビル 3F	0120 (190) 828	○	○
	海上ビル診療所	千代田区丸の内 1-2-1	03 (3212) 7610	○	○
	東京クリニック	千代田区大手町 2-2-1 新大手町ビル	03 (3516) 7187	○	○
	健康医学協会霞が関ビル診療所	千代田区霞が関 3-2-5 霞が関ビル 3F	03 (3239) 0017	○	○
	松翁会大手町健診プラザ	千代田区大手町 1-5-5 大手町タワー地下 1 階	03 (3201) 7001	○	○
	杏雲堂病院検診センター	千代田区神田駿河台 1-8	0120 (132) 051	○	○
	イーク有楽町	千代田区有楽町 2-7-1 有楽町駅前ビルディング 15 階	0120 (190) 828	○	○
	日本健康開発財団東京・八重洲総合健診センター ※ 1	中央区八重洲 1-5-20 石塚八重洲ビル 7F	03 (3274) 2861	○	○
	中央みなとクリニック	中央区明石町 8-1 聖路加タワー 2F	03 (3547) 1395	○	○
	対馬ルリ子女性ライフクリニック銀座	中央区銀座 2-6-5 銀座トレジャビル 7F	03 (3538) 0270	○	○
	銀座医院健康管理センター	中央区銀座 4-12-15 歌舞伎座タワー 16F	03 (3541) 3340	○	○
	中島クリニック	中央区日本橋兜町 8-8 中島ビル内 3F	03 (3666) 0880	○	○
	イムス東京健診クリニック	中央区京橋 1-1-5 セントラルビル 7F	03 (3548) 2451	○	○
	ピンクリボンプレストケアクリニック表参道	港区北青山 3-6-19 バイナリー北青山 2F	03 (3407) 7373	○	○
	ライフプランニングセンター	港区三田 3-12-12 笹川記念会館 11F	03 (3454) 5068	○	○
	北里研究所病院	港区白金 5-9-1	03 (5791) 6146	○	○
	シーエスケー・クリニック	港区新橋 1-13-12 堤ビル 4F	03 (5157) 5121	○	○
	日産厚生会診療所	港区西新橋 1-2-9 日比谷セントラルビル 2F	03 (3504) 1643	○	○
	セラヴィ新橋クリニック	港区西新橋 2-39-3SVAX 西新橋ビル	03 (5408) 8181	○	○
	汐留健診クリニック	港区浜松町 1-17-10	03 (3432) 8888	○	○
	赤坂桜十字クリニック	港区赤坂 3-21-13 ヒューリック赤坂ビル 2F	03 (6854) 1220	○	○
	城山ガーデン桜十字クリニック	港区虎ノ門 4-3-1 城山トラストタワー 3F	03 (6854) 1220	○	○
	明治安田新宿健診センター	新宿区西新宿 1-8-3 小田急明治安田生命ビル	03 (3349) 2731	○	○
	榎原厚生会 新宿三井ビルクリニック	新宿区西新宿 2-1-1	03 (3344) 3300	○	○
	金内メディカルクリニック	新宿区西新宿 7-5-25 西新宿木村屋ビル 2F	03 (3365) 5521	○	○
	聖母病院	新宿区中落合 2-5-1	03 (3951) 1129	○	○
	新宿追分クリニックレディース	新宿区新宿 3-1-13 京王新宿追分ビル 6F	0120 (28) 3113	○	○
	ミラザ新宿つるかめクリニック	新宿区新宿 3-36-10 ミラザ新宿 7F	03 (6300) 0063	○	○
	芙蓉診療所成人病医学センター	新宿区新宿 5-14-5	03 (3350) 6731	○	○
	東京山手メディカルセンター	新宿区百人町 3-22-1	03 (3364) 0251	○	○
	東京新宿メディカルセンター	新宿区津久戸町 5-1	03 (3269) 8118	○	○
	慈友クリニック	新宿区高田馬場 4-3-11	0120 (60) 3195	○	○
	戸塚ロイヤルクリニック	新宿区戸塚町 1-104-19 リーガルロイヤルホテル東京 5F	03 (5285) 8960	○	○
	東京都予防医学協会	新宿区市谷砂土原町 1-2	0120 (128) 177	○	○
	富坂診療所	文京区本郷 1-33-9	03 (3814) 2661	○	○
	同友会春日クリニック	文京区小石川 1-12-16	03 (3816) 5840	○	○
	浅草クリニック	台東区浅草 4-11-6	03 (3876) 3600	○	○
	オリエンタル上野健診センター	台東区上野 1-20-11	03 (5816) 0720	○	○
	賛育会病院健康管理クリニック	墨田区太平 3-20-2	03 (3622) 9190	○	○
	がん研究会有明病院健診センター	江東区有明 3-8-31	03 (3570) 0503	○	
	深川ギャザリアクリニック	江東区木場 1-5-25	03 (5653) 3502	○	○
	協和メディカルクリニック	江東区北砂 2-15-40	03 (3648) 4166	○	○
日本予防医学協会ウェルビーイング毛利診療所	江東区毛利 1-19-10 江間忠錦糸町ビル 5F	03 (3635) 5711	○	○	
オーバルコート健診クリニック	品川区東五反田 2-17-1 オーバルコート大崎マークウエスト 14F	03 (5408) 8181	○	○	
進興クリニック	品川区大崎 2-1-1 ThinkParkTower 3F	03 (5408) 8181	○	○	
牧田総合病院	大田区西蒲田 4-29-1	03 (3751) 3489	○	○	
大森赤十字病院	大田区中央 4-30-11	03 (3775) 3111	○	○	
日産厚生会玉川クリニック	世田谷区玉川 3-15-17 玉川高島屋ショッピングセンター西館	03 (3709) 3281	○	○	
久我山病院健康管理センター	世田谷区北烏山 2-14-20	03 (3309) 8131	○	○	
新宿ロイヤル診療所 ※ 1	渋谷区代々木 2-9 久保ビル 2F	03 (3375) 3371	○	○	

都道府県	医療機関名	住所	電話番号	乳がん 検診	子宮がん 検診	
東京	久野マインズタワークリニック	渋谷区代々木 2-1-1 新宿マインズタワー 2F	0120 (715) 907	○	○	
	新宿つるかめクリニック	渋谷区代々木 2-11-15 新宿東京海上日動ビル 4F	03 (3299) 8900	○	○	
	東京女子医科大学附属成人医学センター	渋谷区渋谷 2-15-1	03 (3499) 1474		○	
	フェニックスメディカルクリニック	渋谷区千駄ヶ谷 3-41-6	0120 (063) 063	○	○	
	イーク表参道	渋谷区神宮前 4-26-18 原宿ピアザビル 4F	0120 (190) 828	○	○	
	恵比寿桜十字クリニック	渋谷区東 3-9-19VORT 恵比寿 maxim ビル地下1階	03 (6854) 4003	○	○	
	恵比寿ガーデンプレイスクリニック	渋谷区恵比寿 4-20-3 恵比寿ガーデンプレイスタワー 3F	03 (6854) 1515	○	○	
	城西病院予防医学本部健診センター	杉並区上荻 2-42-11	03 (3390) 6910	○	○	
	東京衛生病院	杉並区天沼 3-17-3	03 (3392) 8079	○	○	
	池袋ロイヤルクリニック ※1	豊島区東池袋 1-21-11 オーク池袋ビル 10F	03 (3989) 1112	○	○	
	平塚胃腸病院附属平塚胃腸クリニック	豊島区西池袋 3-28-1 藤久ビル西 2号館 6F	03 (3984) 4316	○	○	
	白報会王子病院	北区王子 2-14-13	03 (3912) 6611	○	○	
	ヘルーガクリニック	板橋区蓮根 3-14-1 第2カネヨビル 2F	03 (5916) 0114	○		
	慈誠会人間ドック会館クリニック	板橋区常盤台 4-35-10	03 (3937) 6256	○	○	
	いずみ記念病院	足立区本木 1-3-7	03 (5888) 2111	○		
	立川北口健診館	立川市曙町 2-37-7 コアシティ立川ビル 9F	042 (521) 1212	○	○	
	立川中央病院附属健康クリニック	立川市柴崎町 3-14-2BOSEN4F	042 (526) 3222	○	○	
	立川相互ふれあいクリニック	立川市錦町 1-23-4	042 (524) 7365	○	○	
	榎原厚生会 吉祥寺榎原クリニック	武蔵野市吉祥寺南町 1-8-6 カーサカラム吉祥寺 2F	0422 (48) 6311	○	○	
	にしくほ診療所	武蔵野市緑町 2-1-40	0422 (50) 2825	○	○	
	野村病院予防医学センター	三鷹市下連雀 8-3-6	0422 (47) 8811	○	○	
	新町クリニック健康管理センター	青梅市新町 3-53-5	0428 (31) 5312	○	○	
	府中恵仁会病院	府中市住吉町 5-21-1	042 (365) 1211	○	○	
	東京西徳洲会病院	昭島市松原町 3-1-1	042 (500) 6622	○	○	
	小金井つるかめクリニック	小金井市本町 6-14-28-301	042 (386) 3737	○	○	
	結核予防会複十字病院	清瀬市松山 3-1-24	042 (491) 4712	○	○	
	多摩海上ビル診療所	多摩市鶴牧 2-1-1 多摩東京海上日動ビル 1F	042 (356) 2222	○	○	
	稲城市立病院	稲城市大丸 1171	042 (377) 1421	○	○	
	神奈川	横浜東口クリニック	横浜市西区高島 2-19-12 スカイビル 17F	045 (453) 3366	○	○
		神奈川県予防医学協会	横浜市中区日本大通 58	045 (641) 8501	○	○
横浜市立みなと赤十字病院健診センター ※1		横浜市中区新山下 3-12-1	045 (628) 6385	○	○	
湘南健診クリニック ココットさくら館		横浜市中区桜木町 1-1-7 ヒューリックみなとみらい 13F	0120-954-223	○	○	
船員保険健康管理センター		横浜市保土ヶ谷区釜台町 43-2	045 (335) 2261	○	○	
京浜健診クリニック		横浜市金沢区柳町 3-9	045 (782) 3222	○	○	
健水会 横浜日吉健診センター MEDOC		横浜市港北区日吉 2-9-3	045 (565) 0752	○	○	
戸塚共立メディカルサテライト健診センター		横浜市戸塚区戸塚町 3970-5	0120 (733) 153	○	○	
上大岡総合健診センター		横浜市港南区上大岡西 1-13-18	045 (845) 5543	○	○	
上白根病院		横浜市旭区上白根 2-65-1	045 (951) 3221	○	○	
横浜新緑総合病院		横浜市緑区十日市場町 1726-7	045 (984) 3003	○	○	
川崎健診クリニック		川崎市川崎区駅前本町 10-5 クリエ川崎 8F	044 (511) 6116	○	○	
京浜総合病院		川崎市中原区新城 1-2-5	044 (777) 3251	○	○	
聖マリアンナ医科大学東横病院		川崎市中原区小杉町 3-435	044 (722) 2243	○	○	
新百合健康管理センター		川崎市麻生区上麻生 1-20-1	044 (959) 3121	○	○	
新百合ヶ丘総合病院		川崎市麻生区古沢字都古 255	0120 (700) 098	○	○	
JA 健康管理センターさがみはら		相模原市緑区橋本 6-1-14	046 (229) 3731	○	○	
ヘルス・サイエンス・センター		相模原市南区相模大野 3-3-2-401 ポーノ相模大野サウスモール 4F	042 (740) 6200	○	○	
湘南健診センター		平塚市宝町 10-4 スポーツプラザ神奈中 1階	0463 (21) 3811	○	○	
大船中央病院健康管理センター		鎌倉市大船 6-2-24	0467 (47) 7761	○	○	
藤沢総合健診センター		藤沢市鶴沼橋 1-17-11	0466 (23) 3211	○	○	
湘南健康管理センター		茅ヶ崎市茅ヶ崎 2-2-3	0467 (86) 6570	○	○	
JA 健康管理センターあつぎ		厚木市酒井 3132	046 (229) 3731	○	○	
東名厚木メディカルサテライトクリニック		厚木市船子 224	046 (229) 1937	○	○	
カラダテラス海老名		海老名市中央 3-2-5 ショッピングプラザ海老名内	046 (292) 1311	○	○	
相模台健診クリニック		座間市相模が丘 6-27-43	046 (256) 9235	○	○	
新潟		新潟県労働衛生医学協会ブラーカ健康増進センター	新潟市中央区天神 1-1	025 (370) 1970	○	○
		新潟県保健衛生センター	新潟市中央区白山浦 2-180-5	025 (267) 6328	○	○
		新潟県労働衛生医学協会	新潟市中央区川岸町 1-39-5	025 (370) 1970	○	○
富山		富山県健康増進センター	富山市蛸川 373	0764 (29) 7575	○	○

婦人科単独検診契約医療機関一覧

都道府県	医療機関名	住所	電話番号	乳がん 検診	子宮がん 検診
富山	富山市医師会健康管理センター	富山市経堂 4-1-36	076 (422) 4811	○	○
	金沢医科大学氷見市民病院	氷見市鞍川 1130 番地	0800 (200) 5134	○	○
石川	金沢病院	金沢市沖町ハ-15	076 (251) 1113	○	○
	金沢聖霊総合病院	金沢市長町 1-5-30	076 (231) 7900	○	○
福井	福井県労働衛生センター	福井市日光 1-3-10	0776 (25) 2206	○	○
山梨	山梨病院	甲府市朝日 3-11-16	055 (251) 5855	○	○
	甲府市医師会 健診・検査センター	甲府市幸町 14-6	055 (226) 6382	○	○
長野	長野中央病院	長野市西鶴賀 1570	026 (234) 3234	○	○
	城西病院健康センター	松本市城西 1-5-16	0263 (32) 4624	○	
	慈泉会相澤健康センター	松本市本庄 2-5-1	0263 (34) 6360	○	○
岐阜	操健康クリニック	岐阜市藪田南 1-4-20	058 (276) 3131	○	○
静岡	静岡赤十字病院健診センター	静岡市葵区追手町 8-2	054 (253) 8732	○	
	聖隷健康サポートセンター shizuoka	静岡市駿河区曲金 6-8-5-2	0120 (283) 170	○	○
	聖隷健康診断センター	浜松市中区住吉 2-35-8	0120 (938) 375	○	
	聖隷予防検診センター	浜松市北区三方原町 3453-1	0120 (938) 375	○	○
	三村クリニック健康管理センター	富士市永田町 2-60	0545 (53) 0033	○	○
愛知	愛知健康増進財団	名古屋市中区清水 1-18-4	052 (951) 3919	○	○
	大雄会ルーセントクリニック	名古屋市中区牛島町 6-1 名古屋ルーセントタワー 3F	0800 (500) 1211	○	○
	医親会マリンクリニック	名古屋市中区丸の内 3-20-17 中外東京海上ビル 4F	052 (954) 8001	○	○
	日本予防医学協会ウェルビーイング栄	名古屋市中区新栄町 1-3 日丸名古屋ビル B1 階	052 (950) 3707	○	○
	名古屋東栄クリニック	名古屋市中区栄 2-11-25	052 (201) 1111	○	○
	ミッドタウンクリニック名駅	名古屋市中村区名駅 1-1-1 JP タワー名古屋 5 階	052 (551) 1169	○	○
	宇野病院	岡崎市中岡崎町 1-10	0120 (204) 602	○	○
三重	四日市羽津医療センター	四日市市羽津山町 10-8	059 (331) 1211	○	○
大阪	大阪プレストクリニック	大阪府大阪市福島区大開 1-13-8	06 (6465) 4108	○	○
	日本生命済生会日本生命病院ニッセイ予防医学センター	大阪市西区江之子島 2-1-54	06 (6443) 3437	○	○
	医療法人 厚生会 心斎橋クリニック	大阪市中央区西心斎橋 1-4-3 心斎橋オーパ 11 階	0120 (081) 117	○	○
	医誠会医誠会病院	大阪市東淀川区菅原 6-2-25	06 (6326) 1121	○	○
	厚生会 アプローチタワークリニック	大阪市北区茶屋町 19-19 阪急茶屋町ビル 7F	06 (6377) 5620	○	○
	日本予防医学協会ウェルビーイング南森町	大阪市北区西天満 5-2-18 三共ビル東館 5F	06 (6362) 9063	○	○
	聖授会 フェスティバルタワー・クリニック	大阪市北区中之島 2-3-18 中之島フェスティバルタワー 15F	0120 (845) 489	○	○
	関西医科大学天満橋総合クリニック	大阪市中央区大手前 1-7-31 OMM ビル 3F	06 (6943) 2260	○	○
	大阪府結核予防会	大阪市中央区道修町 4-6-5	06 (6202) 6666	○	○
	淀屋橋健診プラザ	大阪市中央区伏見町 4-1-1 明治安田生命大阪御堂筋ビル 4 階	06 (6232) 7770	○	○
	大阪健康倶楽部小谷診療所	吹田市江坂町 4-10-1	06 (6386) 1651	○	○
	愛仁会総合健康センター	高槻市幸町 4 番 3 号	0120 (109) 941	○	○
	医療法人北辰会 有澤総合病院	枚方市中宮東之町 12-14	072 (847) 2606	○	○
	東朋八尾病院	八尾市北本町 2-10-54	072 (924) 0281	○	
	松原徳洲会病院	松原市天美東 7-13-26	072 (334) 3400	○	○
	厚生会病院	東大阪市鷹殿町 20-29	072 (982) 5101	○	○
兵庫	兵庫県予防医学協会	神戸市灘区岩屋北町 1-8-1	078 (855) 2730	○	○
	新須磨クリニック	神戸市須磨区村雨町 5-1-4	078 (735) 1513	○	○
岡山	岡山済生会予防医学健診センター	岡山市北区伊福町 1-17-18	086 (252) 2231	○	○
	淳風会健康管理センター	岡山市北区大供 2-3-1	086 (226) 2666	○	○
	倉敷中央病院付属予防医療プラザ	倉敷市鶴形 1-11-11	086 (422) 6800	○	○
広島	広島集団検診協会メディックス広島健診センター	広島市中区大手町 1-5-17	082 (248) 4115	○	○
山口	綜合病院 山口赤十字病院	山口市八幡馬場 53-1	083 (923) 0111	○	○
香川	りつりん病院	高松市栗林町 3-5-9	087 (862) 3171	○	○
	セントラルパーククリニック	高松市番町 1-10-16	087 (863) 4560	○	○
高知	細木病院	高知市大膳町 37	088 (822) 7264	○	○
福岡	日本予防医学協会ウェルビーイング博多	福岡市博多区博多駅前 3-19-5 博多石川ビル 2F	092 (472) 0222	○	○
	福岡健診診療所	福岡市博多区博多駅前 2-20-1 大博多ビル 6F	092 (471) 1165	○	○
	博愛会人間ドックセンターウェルネス	福岡市中央区笹丘 1-17-29	0120 (489) 379	○	○
	福岡記念 PET・健診センター	福岡市中央区今川 2-16-16	092 (739) 0110	○	○
佐賀	佐賀中部病院	佐賀市兵庫南 3-8-1	0952 (28) 5311	○	○
宮崎	藤元中央病院健診センター	宮崎市北川内町橋橋 3584 番地 1	0120 (808) 660	○	○
鹿児島	天陽会中央クリニック	鹿児島市泉町 16-1	099 (225) 9518	○	○

# 「胃がん検診」の 直接契約医療機関一覧



2019年12月31日現在

医療機関名	住 所	予約電話番号
シーエスケークリニック新橋	東京都港区新橋 1-13-12 堤ビル 4 階	☎ 03-5157-5121
松翁会健診プラザ	東京都千代田区大手町 1-5-5 地下 1 階	☎ 03-3201-7001
日本予防医学協会 ウエルビーイング毛利	東京都江東区毛利 1-19-10 江間忠錦糸町ビル 5 階	☎ 03-3635-5711
ケイアイクリニック	東京都新宿区四谷 1-20-23 ケイアイメディカルビル	☎ 03-5269-2111
ケイアイ飯田橋クリニック	東京都千代田区飯田橋 3-10-10 ガーデンエア・タワー 2 階飯田橋メディカルモール内	☎ 03-3239-2777
ケイアイ秋葉原クリニック	東京都千代田区神田松永町 11 AT 第一ビル 3～5 階	☎ 03-3255-2260
池袋藤久ビルクリニック	東京都豊島区西池袋 1-18-2 藤久ビル西 1 号館 9 階	☎ 03-3984-7596
日本橋えがわクリニック	東京都中央区八重洲 1-1-3 寿ビル 2 F	☎ 03-5204-0311
早期胃がん検診協会附属 茅場町クリニック	東京都中央区日本橋茅場町 2-6-12	☎ 03-3668-6806
朝日生命成人病研究所附属医院	東京都中央区日本橋馬喰町 2-2-6 朝日生命須長ビル	☎ 03-3639-5501
立川北口健診館	東京都立川市曙町 2-37-7 コアシティ立川ビル 6 F・9 F	☎ 042-521-1212
日本健康増進財団	東京都渋谷区恵比寿 1-24-4	☎ 03-5420-8011
横浜東口クリニック	神奈川県横浜市西区高島 2-19-12 スカイビル 17F	☎ 045-453-3366



上記の直接契約医療機関を利用出来ない場合は、  
イーウェルネットワークの医療機関でも受診出来ます。  
詳細は MY HEALTH WEB、またはみずほ健保 HP をご覧ください。

胃がん検診の受診方法については本誌の 13 ページをご覧ください。

# みずほなんでも相談室のご案内

(4月から名称が変わります)

仕事や人間関係などの職場での悩み  
経済問題や家庭問題など

どんな悩みでも、お気軽にご相談ください！

例えば、こんなことで悩んでいませんか？

- ★ 職場の上司や同僚との人間関係がうまくいかない
- ★ 転勤、係替えになったが、新しい仕事になじめない
- ★ 子どもの教育資金や住宅ローンの負担が重く、生活が苦しい
- ★ 夫婦や親子の関係がうまくいかない

ひとりで悩まず  
まずは、今すぐフリーダイヤル

☎ 0120-801-462

E-Mail [soudan@mizuho-kenpo.or.jp](mailto:soudan@mizuho-kenpo.or.jp)

電話料  
相談料  
無料

当室へのご相談はすべて匿名でOK。個人情報はお聞きしません。秘密は厳守され、ご相談の内容が、会社や職場に知られることは絶対にありません。当室で対応できない場合は、信頼できる相談機関をご紹介します。



相談時間 月曜～金曜日  
午前9時30分～午後6時

土、日、祝祭日、  
年末年始は休み

※来室による相談も可能ですが、あらかじめ電話にてご予約をお取りください。

## 健康・こころのオンライン

☎ 0120-606-116

※海外からは81-45-522-9145へコレクトコールをご利用ください。

健康、メンタル、育児、  
高齢者ケア等の相談を  
お受けしています。

●メンタルヘルス（電話、面談とも）	月～金 9:00～21:00 土 10:00～18:00 日、祝祭日、年末年始は休み
●メンタルヘルス以外（電話）	年中無休、24時間受付

みずほ健保の各種お問い合わせは、下記にお願いいたします。

受付時間 平日 9:00～17:00

適用 → 加入・脱退・保険証に関するもの	
● MHFG、MHBK、MHTB、MHIR	☎ 03-3596-3898
● その他の会社	☎ 03-3596-3897
● 特例退職被保険者	☎ 03-3596-3890
● 任意継続被保険者	☎ 03-3596-3891
● 給付 医療費・限度額認定証	☎ 03-3596-3895
● 出産・埋葬・治療用装具等	☎ 03-3596-3795
● 保健事業 けんぽ共同健診・人間ドック等	☎ 03-3596-3886・3893
● 総務 けんぽニュース	☎ 03-3596-3885

### 公告

組合会議員の交代 異動等により議員の交代がありました（敬称略）

互選議員	新任	退任	
みずほ証券従業員組合	議員 岡本 悠司	榮 啓一郎	令 1.9.18
みずほ情報総研(株)	理事 黒坂 英俊	株本 慶太	令 2.2.10
みずほ証券(株)	議員 馬場 篤史	中原 裕明	令 2.2.10

### 事業所

●事業所の名称変更 興銀リース(株) → みずほリース(株) 1.10.1

#### 事業の委託業者について

各種保健事業の実施にあたっては、以下の事業者による業務委託を行います。

(株) ai-Health、(株)アーテム、(株)イーウェル、池袋藤久ビルクリニック、(株)エス・エム・エス、(株)エム・エイチ・アイ、ガリバー・インターナショナル(株)、(株)サンプリ、SOMPOヘルスサポート(株)、(株)法研、(株)保健同人社、みずほ情報総研(株)（五十音順）

#### 個人情報保護管理体制について

個人情報の取扱に関しては、「個人情報の保護に関する法律」等諸法令、「健康保険組合における個人情報保護の徹底について」等の厚生労働省通知、「健康保険組合等における個人情報の適切な取扱いのためのガイダンス」等の関係省庁の作成した各種ガイドライン、及びみずほ健保の「個人情報保護管理規程」やプライバシーポリシー等に基づき、適正かつ厳格に管理運用いたします。

また、個人情報処理を含む業務を委託する場合には、必要な個人情報保護対策を取り、委託先監査等を通じて個人情報の保護に万全を期します。