

みずほ健康保険組合

施設・巡回健診のご案内

[2026年度]

” ”
あ し た
未来の安心
” ”
毎年の受診
” ”
を。



スマートフォンからのお申込みは下記いずれかが便利です

[LINE]
みずほ健保de健康エール



[被保険者・被扶養配偶者向け]
ポータルサイト
MY HEALTH WEB



施設健診の方は

予約期間
2026年 4月15日 ▶ 2027年 3月10日

受診期間
2026年 4月29日 ▶ 2027年 3月31日

巡回健診の方は

予約期間
2026年 4月15日 ▶ 会場によって
締切日が異なります

受診期間
2027年 3月31日 ▶ 会場によって
開始日が異なります

今すぐご予約を!

「人間ドック」「脳ドック」との重複受診は出来ません

健康診断
受診
のご案内

1ページ

施設健診
の方は

6ページ

巡回健診
の方は

16ページ

個人情報
のお取り扱い
について

24ページ

受診券
発行依頼書

26ページ

巡回健診
予約申込書

28ページ

2026年度 健康診断受診のご案内

★補助金支給対象となる健診の概要

健診			受診資格	補助限度額	自己負担額	補助回数
けんぽ 共同健診	巡回型※3	いずれか 選択※1	被扶養配偶者、任継・特退 被保険者 満30歳以上の被扶養者	標準項目は 全額健保負担	オプションは 一部自己負担	年度内に1回
	施設型※2					
人間ドック		いずれか 選択※1	満30歳以上	42,000円	20,000円+ 補助超過分	
脳ドック			胃がんリスク検診(ABC検査) 健保に結果登録ありの方	20,000円	補助超過分	
胃がん検診(内視鏡)						
大腸がん検診(内視鏡)			満40歳以上	20,000円	補助超過分	年度内に1回
婦人科検診			女性	10,000円	補助超過分	年度内に1回
胃がんリスク検診(ABC検査)			胃がんリスク検診(ABC検査) 健保に結果登録なしの方(就学者は除く)	5,000円	補助超過分	健保加入後 1回のみ
歯科健診※4			加入者全員	全額健保負担	なし	同一医療機関 半年に1回

※1 同一年度内に重複受診はできません。

※2 「けんぽ共同健診」の施設型オプション項目として胃部内視鏡検査が補助の対象となる方は、胃がんリスク検診(ABC検査)結果が健保にご登録のある方のみです。結果の登録状況については、MY HEALTH WEBをご確認ください。

※3 「巡回型」では胃部内視鏡検査、大腸内視鏡検査は受診できないため、別途ご受診ください。

※4 歯科健診センターと提携する歯科医院での受診です。ホームページをご確認ください。

★健康診断の選択について

選択肢が多く迷っている方には、内容が充実しており手軽に受診できるけんぽ共同健診がお勧めです!!

①人間ドックと比較して遜色のない内容。(次項参照)

②基本コースの自己負担額“0円”

③オプションで各種がん検診も受診可能。(健診機関毎に受診可能項目が異なります。リストをご確認ください。)

④KENKOBBOXから簡単に医療機関の検索、受診券発行が可能。

なお、けんぽ共同健診には「巡回型」と「施設型」があり、特に巡回型は所要時間が短く、オプション検査も安価にご受診いただけます。

※オプション検査を複数追加し自己負担額が2万円を超過する場合は、人間ドックの受診(満30歳以上の方)がお勧めです。

ご自身に合った方法で積極にご受診ください。

★健康診断結果の確認について

結果がお手元に届いたらすぐに確認しましょう。要精密検査となっている場合には医療機関を受診する必要があります。

自覚症状が無い、忙しい等の理由で放置してしまうと、病気の早期発見の機会を逃してしまいます。

発見が遅れてしまうと、回復までの期間が長引き生活の質を大きく毀損する・治療費がかさむなど負担が大きくなるうえ、最悪命に関わります。積極的な受診を心掛け 早期発見・早期治療に努めましょう。「自分だけは大丈夫」は禁物です。

なお、被保険者・被扶養配偶者の方の健康診断結果はMY HEALTH WEBで確認できます。経年変化の確認や結果に基づくアドバイス等も表示されますので、健康管理にお役立てください。

＜参考＞検査項目比較表（胃がん検診、婦人科検診の項目を除く）

	検査項目	関連疾病等	けんぽ共同健診		(参考) 人間ドック学会 推奨項目	
			巡回型	施設型		
身体計測・生理検査	身長・体重・BMI	メタボ判定	○	○	○	
	腹囲	メタボ判定	○	○	○	
	肥満度	メタボ判定			○	
	血圧	高血圧、動脈硬化等	○	○	○	
	心電図	不整脈、心肥大、心筋梗塞等	○	○	○	
	心拍数				○	
	視力・聴力	中耳炎、難聴等	○	○	○	
	眼底・眼圧	黄斑変性、網膜症、緑内障等			○	
	呼吸機能	COPD(慢性閉塞性肺疾患)			○	
	×線等	胸部X線	肺結核、肺炎、肺がん等	○	○	○
腹部超音波(エコー)		肝臓、胆嚢、膵臓、腎臓の疾病	OP※1	OP	○	
血液	総蛋白(TP)	慢性肝炎、肝硬変等	○		○	
	アルブミン	栄養障害、肝硬変等			○	
	クレアチニン	腎炎、腎機能障害等	○	○	○	
	eGFR	慢性腎臓病(CKD)	△※2	△※2	○	
	尿酸(UA)	高尿酸血症、痛風、腎不全等	○	○	○	
	尿素窒素(BUN)	腎機能障害、高たんぱく食等	○	○	○	
	総コレステロール	高コレステロール血症、動脈硬化等	○	○	○	
	空腹時中性脂肪(TG)	脂質異常症、動脈硬化等	○	○	○	
	LDL・HDL	脂質異常症、動脈硬化等	○	○	○	
	総ビリルビン	肝炎、肝臓がん、閉塞性黄疸等			○	
	AST(GOT)・ALT(GPT)	急性肝炎、慢性肝炎、脂肪肝、肝硬変等	○	○	○	
	γ-GT(γ-GTP)	アルコール性肝障害、脂肪肝等	○	○	○	
	ALP	閉塞性黄疸、胆管炎、脂肪肝等			○	
	赤血球数(RBC)	多血症、貧血等	○	○	○	
	白血球数(WBC)	細菌感染、がん、白血病、膠原病等	○	○	○	
	血色素(ヘモグロビン)	多血症、貧血等	○	○	○	
	ヘマトクリット	多血症、貧血、脱水症状等	○	○	○	
	血小板数(PLT)	血小板血症、鉄欠乏性貧血等	○	○	○	
	MCV・MCH・MCHC	貧血等	○	○	○	
	CRP	リウマチ、細菌感染等			○	
	空腹時血糖	糖尿病等	○	○	○	
	随時血糖	糖尿病等			○	
	HbA1c	糖尿病、腎不全等	○	○	○	
	ABC検査	胃がん発症リスク	OP※3	OP※3		
	PSA(腫瘍マーカー)	前立腺がん	OP※4	OP※4		
	尿	尿糖	糖尿病、腎性糖尿等	○	○	○
		尿蛋白	糸球体腎炎、糖尿病性腎症等	○	○	○
尿潜血		糸球体腎炎、膀胱炎、尿路結石等	○	○	○	
ウロビリノーゲン		肝臓障害、溶血性貧血等	○	○		
尿沈渣		腎臓・尿路の炎症・結石・腫瘍等			○	
PH・比重		糖尿病、脱水症状等			○	
便	便潜血2日法	大腸がん、大腸ポリープ等	40歳以上	40歳以上	○	
	骨密度 問診	骨粗しょう症	OP※1	OP	○	
他			○	○	○	

※1 巡回型では、この2項目のオプション検査費用総額のうち2,000円を限度に健保が補助。

※2 eGFRはクレアチニン値と年齢・性別により算出され、MY HEALTH WEBで結果を確認することができます。

※3 胃がんリスク検診(ABC検査)結果未登録者が対象。巡回型は自己負担なし、施設型は5,000円を限度に健保が補助。

※4 55歳以上の男性が対象。巡回型は自己負担なし、施設型は2,000円を限度に健保が補助。

◎ 人間ドックは健診機関によって検査内容が異なる場合がありますので、オプション等を含め希望される検査がある場合は事前に健診機関に詳細をご確認下さい。

2人に1人が罹患する「がん」に立ち向かうために今できること！！

①生活習慣の改善で予防

「たばこ」「お酒」「食生活」
「身体活動」「体重」

これら5つの要因すべてに配慮した健康習慣を実践する人は、0~1つしか実践しない人に比べ、男性で43%、女性で37%が、がんになるリスクが低くなるという推計が示されました。(参考：国立研究開発法人国立がん研究センター)

また、悪玉の歯周病菌は食道がんのリスクを上昇させる他、血流によって全身に運ばれるため「**歯磨き**」も重要なことが解っています。

日々の意識で未来のリスクを予防しましょう！

②がん検診で早期発見

早期に発見できれば多くのがんは9割程度完治します。

ただ、多くの早期がんは自覚症状がないうえ1回のがん検診で100%発見できるわけではありません。そのため**定期的な受診がとて重要**です。**意識的に受診しましょう！**

※かかりつけ医に通院している多くの方が健診は不要だと感じているという報告があります。しかし、特段症状が無ければ基本的には通常の診察でがんの発見に必要な特別な検査を行うことはありませんので別途健診・がん検診をご受診ください。



けんぽ共同健診で受診可能ながん検診

検診を行うことで集団の死亡率を下げる効果があると国が推奨している5つのがん検診につき、健保共同健診でも補助を行っています。※詳しい補助条件についてはみずほ健康保険組合のホームページをご確認ください。

胃がん

がん罹患数で3位

食生活や「ピロリ菌」が深く関係しているとされており、ABC検査等で胃の萎縮が認められた場合ピロリ菌の除去を行いリスクを低減することが推奨されます。内視鏡検査に対し辛いイメージを持つ方が多いですが、辛さを軽減する検査方法が増えています。厚労省では2年に1回内視鏡検査を推奨しています。

胃がん検診(内視鏡)	受診方法	補助金限度額	受診条件
	単独検診・施設健診オプション	20,000円	胃がんリスク検診登録者※(ABC検査)

※胃がんリスク検診(ABC検査)の補助金は健保加入後1回のみ。健保共同健診のオプションでも受診可能。

大腸がん

がん罹患数1位・がん死亡数2位

日本人にとって身近ながんの1つです。特に40代から増え始め便潜血検査で陰性であっても、大腸内視鏡でポリープが発見され生検組織検査を行った結果陽性ということも!! 早期発見の場合、内視鏡手術で切除できることが多く、開腹手術に比べ様々な負担が少なくすみます。一般的に3~5年に1度内視鏡検査を推奨しています。

※厚労省では1年に1回便潜血の受診を推奨しています。

	受診方法	補助金限度額	受診条件
大腸がん 検診 (内視鏡)	単独検診・ 施設健診オプション	20,000円	満40歳以上

肺がん

がん罹患数で2位・がん死亡数1位

主に喫煙者が罹患しやすく、電子タバコに切り替えたからと言って回避できるわけではありません。気管支付近にできるがんの場合咳・痰・血痰などの症状が現れることもあります。肺の奥にできるがんは非喫煙者(特に女性)に多く自覚症状が出にくい為注意が必要です。厚労省では1年に1回胸部X線検査を推奨しています。

肺がん 検診	けんぽ共同健診の通常コースに含まれている
-----------	----------------------

乳がん

女性の罹患数1位

主に食生活や女性ホルモンが原因とされており、乳がんだけで交通事故死の5倍以上の方が亡くなっています。検診で発見できる1cmの大きさになった腫瘍が倍の2cm(早期は2cm以下)になるのに平均2年弱しか要さないため定期的な検診が重要です。厚労省では2年に1回検診を推奨しています。

また、乳がんは自分で触って異常を確かめられるがんです!! セルフチェックを日々の習慣にしましょう

子宮がん

女性の罹患数5位

子宮がんといっても子宮体癌の場合は女性ホルモンのバランス、子宮頸癌の場合はHPVウイルスと主な原因が異なります。20代の若い世代から増加しますが、早期であれば子宮を残せる可能性が高く、妊娠・出産にも大きな影響はないと言われています。厚労省では2年に1回年齢にあった検診を推奨しています。

	受診方法	補助金限度額	受診条件
婦人科 健診	オプション (巡回健診・施設健診)	乳がん・子宮がんあわせて 10,000円	女性

目的を適切にとらえ積極的にご自身の健康にお役立てください。

健康診断:健康であるかどうか。生活習慣病をはじめとする様々な病気の危険因子を確認することが目的
がん検診:がん罹患しているかどうか。早期発見し早期治療へつなげる(死亡率を下げる)ことが目的

がん罹患数の順位 (2021年)

	1位	2位	3位	4位	5位
総数	大腸	肺	胃	乳房	前立腺
男性	前立腺	大腸	肺	胃	肝臓
女性	乳房	大腸	肺	胃	子宮

がん死亡数の順位 (2023年)

	1位	2位	3位	4位	5位
男女計	肺	大腸	膵臓	胃	肝臓
男性	肺	大腸	胃	膵臓	肝臓
女性	大腸	肺	膵臓	乳房	胃

資料:最新がん統計:[国立がん研究センター がん統計]

施設健診・巡回健診のちがい

「施設健診」と「巡回健診」のちがいは以下の通りです。
ご都合に合わせて、お選び下さい。

施設健診とは

健診機関にて実施する健診。
全国網羅した
健診機関を利用可能。

巡回健診とは

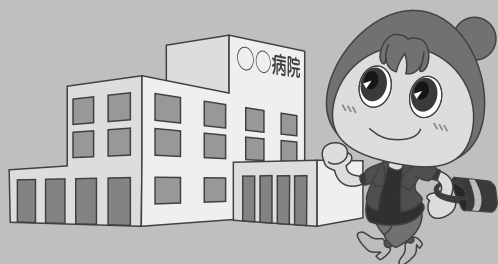
ホテルや公民館、
検診車にて実施する健診。

こんな方におすすめ!!

・自分で都合の良い日程を決めたい

・短い時間で受診したい
※地域によって異なります。

「施設健診」をお選びの方は
下記のページから
お読みください!



P.6

「巡回健診」をお選びの方は
下記のページから
お読みください!



P.16

施設健診



健康診断事務委託先／(株)イーウェル

お問合せ先

(株)イーウェル
健康サポートセンター



0120-202-621

〈受付時間〉 9:30～17:30

〈休業日〉 日曜・祝日・12/29～1/4

上記番号がご利用いただけない場合は[050-3850-6491]をご利用ください。

※個人情報保護の観点から、健康診断を受診されるご本人様以外からのお問合せは受付しておりません。

健診概要

申込から受診までの流れ

受診券発行依頼書

この理由で受けなくて大丈夫？

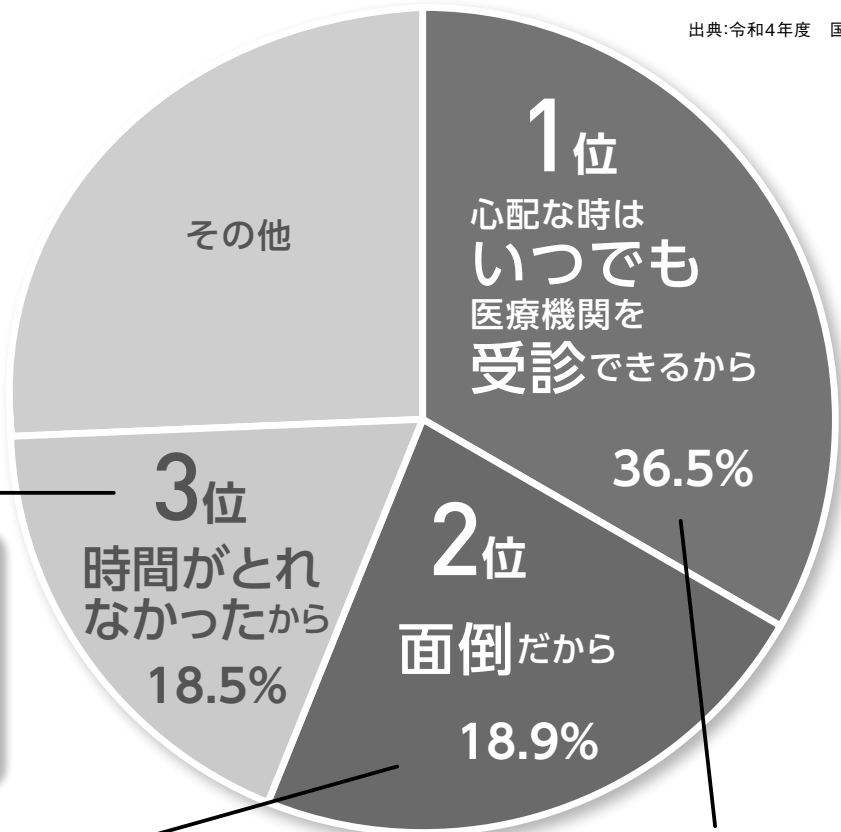
会社勤めの方は、会社の定期健康診断受診が義務づけられています。

一方で、被扶養者は、40歳以上から特定健康診査の受診が加入している保険者に義務付けられていることをご存じですか？
「自分は健康に自信があるから大丈夫!」と油断していると、思いがけずに病気にかかっていることも…。

年齢に関わらず、定期的な健診で「過信」を「安心」にしましょう。

健診を受けない理由

出典:令和4年度 国民生活基礎調査



そんなあなたへ

安心して家族と過ごすために

- ・自覚症状のない病気、特に生活習慣病を予防できる。
- ・緊急入院するような脳卒中や心筋梗塞など重篤な疾患の兆候が発見できる。

そんなあなたへ

1年のうちの「1日」を確保して、健診を受けましょう!

- ・病気を予防し、通院に至らずに済む!!
- ・症状の早期発見で時間・経済的負担が軽くなる!

そんなあなたへ

定期的な健診結果の蓄積が、いざという時の安心に

- ・突発的な不調も健診結果の蓄積があれば要因が把握しやすくなる。
- ・初診診療は病院の検査に長い時間がかかり、場合によっては何回も通うケースも。

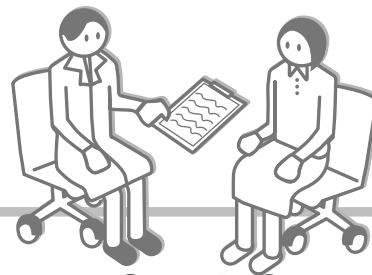
message

「健康寿命」という言葉をよく耳にしますが、これは「日常的・継続的に医療・介護に依存せず、自立した生活ができる期間」を指します。平均寿命が延び定年後の生活も長く続くことを考えると、不安のない健康状態を保つことが、なによりも重要になります。

若いうちから定期的に健康診断を受け、身体の状態を把握することが、「健康寿命」を延ばす、はじめの一步。そして、年に1回の定期健診を「毎年」受けることが、不安なく元気に暮らしていくための最善の方法です。



健診概要



予約期間

2026年4月15日～2027年3月10日



受診期間

2026年4月29日～2027年3月31日



注意事項

- 上記期間以外での「予約」「受診」は出来ません。
- 受診日に当健保組合の資格を喪失している場合は受診出来ません。
万一受診された場合、健保負担分を含めた健診に関わる全ての費用を負担していただきます。
※年齢は2027年3月31日時点にて算出
※今年度75歳になる方は、75歳の誕生日前日までに受診してください。

健診コース

健診コース名称		イーウェル 一般健診A1 コース	イーウェル 一般健診A2 コース	健診コース名称		イーウェル 一般健診A1 コース	イーウェル 一般健診A2 コース
対象年齢		40歳以上	40歳未満	対象年齢		40歳以上	40歳未満
自己負担金額		自己負担なし	自己負担なし	自己負担金額		自己負担なし	自己負担なし
検査項目				検査項目			
身体測定等 胸部検査	問診・理学所見	●	●	血液一般	赤血球容積	●	●
	身長/体重	●	●		白血球(WBC)	●	●
	BMI	●	●	脂質	総コレステロール	●	●
	腹囲	●	●		空腹時中性脂肪	●	●
	血圧	●	●		HDL(cho)	●	●
	視力	●	●		LDL(cho)	●	●
	胸部X線検査	●	●	肝機能	GOT	●	●
	聴力	●	●		GPT	●	●
尿検査	尿糖	●	●	腎機能	γ-GT(γ-GTP)	●	●
	尿蛋白	●	●		尿酸	●	●
	尿潜血	●	●	尿素窒素	●	●	
	ウロビリノーゲン	●	●	血清クレアチニン	●	●	
血液一般	赤血球	●	●	血糖	空腹時血糖	●	●
	血色素	●	●		グリコヘモグロビンA1c	●	●
	ヘマトクリット	●	●	その他	心電図検査	●	●
	血小板数(PLT/PL)	●	●		眼底検査	*	*
	赤血球色素量	●	●		喀痰検査	*	*
	赤血球色素濃度	●	●		便潜血検査	●	●

【●】…健診コース内での実施項目 【*】…当日医師の指示により実施する項目

オプション検査^{※1}

オプション検査名称		自己負担金	オプション検査名称		自己負担金
婦人科 検診	① 子宮頸部細胞診検査(医師採取)	合計¥10,000を 超えた分は 自己負担	腹部エコー検査		全額自己負担
	② マンモグラフィ		前立腺がん検査(PSA) 55歳以上男性	¥2,000を超えた分は自己負担	
	③ 乳房エコー検査		骨密度検査		全額自己負担
胃部内視鏡検査 ^{※3} (胃がんリスク検診(ABC検査)結果登録者が対象)		補助対象者については ¥20,000まで補助	(ABC検査)ペプシノーゲン+ピロリ菌検査 ^{※2} (健保加入後、1回のみ補助対象)		補助対象者については ¥5,000まで補助
			大腸内視鏡検査 (満40歳以上)		補助対象者については ¥20,000まで補助

※1追加できるオプション検査・費用は健診機関によって異なりますので、直接ご確認ください。 ※2胃がんリスク検診です。

※3内視鏡実施時の生検組織検査や内視鏡手術の費用は保険診療となる為対象外です。



注意事項

- 自己負担金につきましては、上記補助内容に従って計算してください。
なお、(株)イーウェルから届く『受診券(または「受診券発行完了メール」)』に自己負担金が記載されます。
- オプションの婦人科検診①～③は、健保の婦人科検診補助金支給制度(年度1回)を利用しての受診となります。その他の婦人科検診費用については、同日・同一医療機関の受診であっても補助対象外であり別途申請はできません。※②③は乳房視触診が含まれる場合がございます。
- 胃がんリスク検診(ABC検査)結果の登録状況は、MY HEALTH WEBでご確認いただけます。

健診概要

申込から受診までの流れ

受診券発行依頼書



[申込から受診までの流れ]

電話予約不要

パソコン・スマートフォンだけ

※予約開始日当日は午前10時から利用・登録が可能です。

STEP 1

健診機関を えらぶ

WEB
(KENKOBX)から
最新情報を
チェック



対象健診機関から 希望する健診機関を選択

KENKOBXにログインし、
「健診の申込/受診券発行」を選択。

「WEB予約ができる健診機関を検索」を
選択してください。



※写真はイメージです。



WEB予約 (MRSO.jp) で予約可能な健診機関
は一部の健診機関に限られます。

STEP 2

WEB (MRSO.jp)

電話不要!
24時間
受付可能!

①問診回答と 個人情報取り扱い同意

問診を回答し、個人情報取り扱いについて
同意を行ってください。
(※初めてログインする方のみ)

「上記内容に同意して受診券を発行する」を押下後、
MRSO.jpへ遷移します。



初回遷移時にポップアップがブロックされる
ことがあります。
解除方法はブラウザにより異なりますので、
お手元のブラウザにて解除をお願いします。

②MRSO.jpの アカウントを作成

(※初めてログインする方のみ)

初回のみ!
登録は簡単!

KENKOBXにログインしている
ご本人様のアカウントを作成してください。

! KENKOBXの初回登録がお済でない方は…

STEP1の前にKENKOBX(<https://www.kenkobox.jp/>)にアクセスし、
初回登録を行ってください。

※健康保険の記号・番号はマイナポータルサイトまたは資格確認書から確認できます。



KENKOBX 検索



※写真はイメージです。



《WEB予約(MRSO.jp)》 で予約を完結する場合

で予約する



③ 予約入力

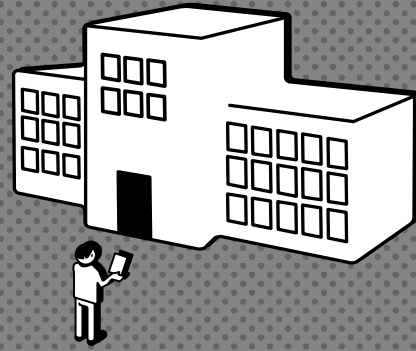
希望のコースを選択し、表示されるカレンダーから希望受診日を選択し、ご本人様の情報を登録してください。

④ 予約確定

後日、MRSO.jpから予約完了メール、(株)イーウェルから受診券発行完了メールがそれぞれ届いたら予約完了です。

※完了メール受信には2~3日程お時間をいただきます。
「受診券発行完了メール」はそのまま当日必要となるため、大切に保管してください。

STEP 3 | 健診を うける



選択した健診機関で 健康診断を受診

- ① 受診当日、健診機関からのご案内に記載の持参物をご確認の上、ご受診ください。
- ② 健診結果は、健診機関から届きます。

健診概要

申込から受診までの流れ

受診券発行依頼書

変更・キャンセルについて (WEB予約(MRSO.jp)で予約した場合)

KENKOBBOXにログインし、「申込内容の確認・変更・キャンセル」からMRSO.jpのマイページ画面より手続きを行ってください。

※受診日当日の変更・キャンセルは全額自己負担となる場合があります。



パソコン・スマートフォンの場合

※予約開始日当日は午前10時からご利用可能です

STEP 1 健診機関を えらぶ

WEB
(KENKOBBOX) から
最新情報を
チェック

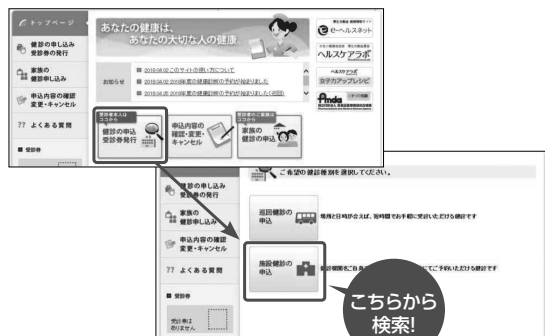


対象健診機関から 希望する健診機関を選択

KENKOBBOXにログインし、「健診の申込/受診券発行」から検索。

別冊の「健診機関リスト」でも探せます。

健診概要から受診するコースとオプション検査をチェック



※写真はイメージです。



注意事項

リストに記載の情報は、作成時点での情報です。今後健診機関により、掲載されている内容が変更になる可能性があります。WEBで最新情報が確認できます。

STEP 2 直接予約

健診機関に電話して
予約する



ご自身で直接、
健診機関へ電話で予約

①予約の際、以下の内容を必ずお伝えください。

- 健康保険組合名称
- 代行機関が(株)イーウェルであること
- 受診希望の日程・健診コース・オプション検査
- ご自身の氏名・住所・連絡先

②健診の実施に関する内容で不明点がある場合は、健診機関へご相談ください。



注意事項

受診日は、お申込より2週間以上先の日程で予約してください。

または

STEP 2 取次予約

受診を希望する健診機関の
「取次予約」ボタンを押し、
画面の指示に従って
手続きを行ってください。

ご案内 STEP2の「直接予約」と「取次予約」について

施設健診のパソコン・スマートフォン申込時のみ、申込方法を「直接予約」か「取次予約」か選択で出来ます。

■直接予約…ご自身で直接健診機関へお電話で予約する

→こんな方にお勧め「すぐに受診日を確定させたい方」、「健診機関へ予約時に健診コースやオプション内容の詳細をお知りになりたい方」

■取次予約…(株)イーウェルに受診の予約取次を申し込む(イーウェルが健診機関との間で日程調整を行い、受診日をお知らせします。)

→こんな方にお勧め「忙しく、自分で健診機関へ予約できない方」、「受診日は比較的いつでもよい方」

※取次予約はお申込から受診日確定までに約3週間程度かかり、ご希望の日付で受診できない可能性もございます。

おススメは
「直接予約」!



STEP 3

受診券を 申込み

パソコンまたは
スマートフォンに
「受診券発行完了
メール」が到着



パソコンまたはスマートフォンで 「受診券」の発行手続き

※電話で予約後3日以内にお申込みください

- 1 KENKOBOXにログインし、「健診の申込/受診券発行」から手続きを行ってください。
- 2 手続き後、1週間以内に(株)イーウェルから「受診券発行完了メール」が届きます。

パソコンの場合

「受診券発行完了メール」に記載の予約番号を健診機関窓口でお伝えください。※KENKOBOXにて受診券を印刷しお持ちいただいても問題ございません。



※写真はイメージです。

スマートフォンの場合

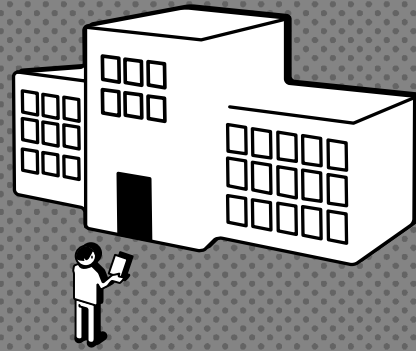
「受診券発行完了メール」がそのまま当日必要となります。大切に保管してください。
※スマートフォンの場合、受診券は発行されません。

- ・受診希望日は申込日より**2週間以上先**の日程が選択可能です。
- ・日程はご希望に添えない場合がございます。ご希望日程で予約が取れなかった場合、健診機関または(株)イーウェルよりお電話でご連絡いたします。



STEP ラスト

健診を うける



選択した健診機関で 健康診断を受診

- 1 受診当日、健診機関からのご案内に記載の持参物をご確認の上、ご受診ください。
- 2 健診結果は、健診機関から届きます。

健診概要

申込から受診までの流れ

受診券発行依頼書

変更・キャンセルについて (パソコン・スマートフォンで受診券発行依頼を行った場合)

健診機関へ「変更」または「キャンセル」の連絡後、KENKOBOXにログインし、「申込内容の確認・変更・キャンセル」より手続きを必ず行ってください。

- ※取次予約：受診日確定前の変更・キャンセルはイーウェル健康サポートセンターに直接お電話でご連絡ください。
- ※受診日当日の変更・キャンセルは全額自己負担となる場合があります。



[申込から受診までの流れ]

FAX・郵送の場合



2週間以上前に
手続きが必要

STEP 1

健診機関を えらぶ



健診機関リストから 希望する健診機関を選択

健診概要から受診するコースとオプション検査をチェック

別冊の健診機関リストから選んでください。
(希望する健診コースが受診可能なことをご確認ください)



健診会場リスト



リストに記載の情報は、作成時点での情報です。今後健診機関により、掲載されている内容が変更になる可能性があります。WEBで最新情報が確認できます。

STEP 2

健診機関に電話して 予約する



ご自身で直接、 健診機関へ電話で予約

① 予約の際、以下の内容を必ずお伝えください。

- 健康保険組合名称
- 代行機関が(株)イーウェルであること
- 受診希望の日程・健診コース・オプション検査
- ご自身の氏名・住所・連絡先

② 健診の実施に関する内容で不明点がある場合は、健診機関へご相談ください。



受診日は、お申込より2週間以上先の日程で予約してください。

変更・キャンセルについて

健診機関へ「変更」または「キャンセル」の連絡後、(株)イーウェルに電話連絡してください。なお(株)イーウェルへ電話連絡する際は、健診機関リストに記載されている4桁の健診機関コードもあわせてお伝えください。

※ 受診日当日の変更・キャンセルは全額自己負担となる場合があります。

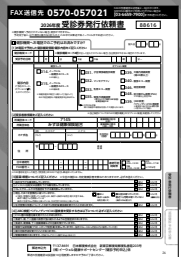
⚠ FAX・郵送では受付けておりませんので、必ず右記番号へ電話連絡をお願いします。

FAX:0570-057021 左記のFAX番号がご利用いただけない場合は
[03-6659-7900]までお送りください。

[郵送先]〒137-8691 日本郵便株式会社新東京郵便局 郵便私書箱203号
(株)イーウェル健康サポートセンター「健診予約申込」係

STEP 3

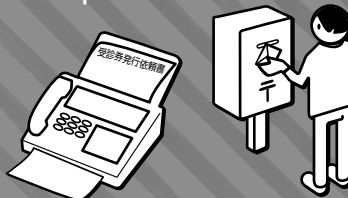
受診券発行依頼書に
記入する



本冊子のP.26
「受診券発行依頼書」に記入

STEP 4

受診券発行依頼書を
おくる



FAXまたは郵送で
(株)イーウェルへ送付

※電話で予約後3日以内にお申し込みください

FAX:0570-057021

上記のFAX番号がご利用いただけない場合は
[03-6659-7900]までお送りください。

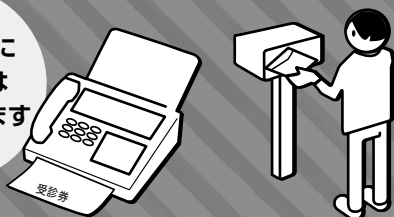
[郵送先] 〒137-8691

日本郵便株式会社新東京郵便局郵便私書箱203号
(株)イーウェル健康サポートセンター「健診予約申込」係

STEP 5

受診券が
とどく

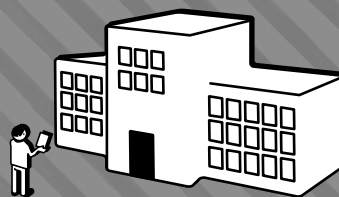
2週間以内に
FAXまたは
郵送で届きます



FAXまたは郵送で
「受診券」が届く ※FAX番号を記入された場合、
FAXで届きます。

STEP 6

健診を
うける



選択した健診機関で受診

- ①受診当日、健診機関からのご案内に記載の持参物
をご確認の上、ご受診ください。
- ②健診結果は、健診機関から届きます。

※FAXの到着確認は送信後2~3日、郵送の到着確認は投函後10日程度
要しますので予めご了承ください。

(FAX・郵送で受診券発行依頼を行った場合)

※日程変更をされる際は、余裕をもった日時で予約をしてください。

ご連絡先 (株)イーウェル 健康サポートセンター **TEL:0120-202-621**
《受付時間》9:30~17:30 《休業日》日曜・祝日・12/29~1/4

※上記番号がご利用いただけない場合は[050-3850-6491]をご利用ください。

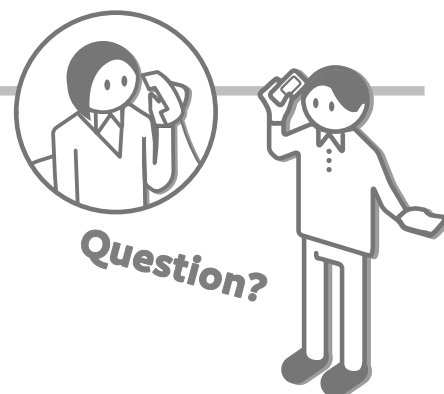
※個人情報保護の観点から、健康診断を受診されるご本人様以外からのお問合せは受付しておりません。

健診概要

申込から受診までの流れ

受診券発行依頼書

よくあるお問合せ



受診内容について

Q 指定外のオプション検査を受診することは可能でしょうか？

A 可能です。

但し、指定外のオプション検査の検査費用は全額自己負担となります。その場合、(株)イーウェルから発行される『受診券』にオプション検査名称や自己負担金は記載されませんので、検査費用は健診機関にご確認ください。

Q 健康診断の内容について知りたいのですが？

A 健診機関にご確認ください。

健康診断の実施に関するお問合せは、直接健診機関にご確認ください。

Q 『健診機関リスト』に掲載されていない健診機関で受診していいのでしょうか？

A いいえ。

KENKOBBOX上では、ご利用いただけるすべての健診機関が閲覧できますのでご確認ください。

Q 当日生理になってしまった場合に受診出来ない検査項目はありますか？

A 健診機関にご確認ください。

健診機関により対応が異なりますので、直接健診機関にご確認ください。

申込について

Q 健診機関への電話予約から3日以上経ってしまいましたが、受診券発行依頼は可能でしょうか？

A 可能です。

但し、受診日までの期間が短いと受診券の発行や健診機関からの検体容器等が間に合わない場合がございますので、速やかに受診券発行依頼を行ってください。

Q 受診券発行依頼をしたら、予約完了ですか？

A まずは健診機関への予約が必要です。

受診券発行依頼をする前に、必ず健診機関へ予約が必要です。予約が確定した後、受診券発行依頼の手続きをお願いします。

Q 健康保険の記号・番号の確認方法を教えてください。

A マイナポータルサイトまたは資格確認書から確認できます。

Q 初回登録の仮登録メールが届きません。

A ご使用のメール設定をご確認ください。

1. 迷惑メールフォルダを確認する
2. ドメイン指定受信を設定している:
「kenkobox.jp」をドメイン指定し、再度初回登録を行ってください。

巡回健診



健康診断事務委託先／(株)イーウェル

お問合せ先

(株)イーウェル
健康サポートセンター



0120-202-621 (受付時間) 9:30～17:30
(休業日) 日曜・祝日・12/29～1/4

上記番号がご利用いただけない場合は[050-3850-6491]をご利用ください。

※個人情報保護の観点から、健康診断を受診されるご本人様以外からのお問合せは受付しておりません。

健診概要

申込から受診までの流れ

巡回健診予約申込書



～2026年度巡回健診 オリジナル検査項目のご案内～

2026年度も自己負担で実施ができるオプション検査項目をご用意しております。

眼 眼底検査 2,500円 (税込)



採血無し・眼底機械で撮影

眼の奥の網膜を撮影することで緑内障や網膜剥離、眼底出血などの目の病気や動脈硬化の進み具合を調べます。

※一部実施できない会場があります。

動脈硬化 ロックス・インデックス検査 13,000円 (税込)



採血有・健診採血項目にて受診可

動脈硬化の進行から、将来の脳梗塞や心筋梗塞の発症までを予測できる検査です。

消化器系 腫瘍マーカー① (AFP・CEA・CA19-9) 4,950円 (税込)



採血有・健診採血項目にて受診可

AFP：肝臓がん、肝硬変で高値を示します。

CEA：食道がん、胃がん、大腸がん等の消化器系がん、肺がん、乳がんなどで高値を示します。

CA19-9：膵臓がんをはじめ、胆道がん、胃がん、大腸がんなど、主に消化器のがんで高値を示します。

婦人科系 腫瘍マーカー② (CA125・CA15-3) 3,800円 (税込)



採血有・健診採血項目にて受診可

CA125：卵巣や子宮などの婦人科系のがんの腫瘍マーカーです。子宮内膜症や卵巣嚢腫などでも高値を示すことがあります。

CA15-3：おもに乳がんの上昇します。子宮筋腫や子宮内膜症でも上昇することがあります。※妊娠中でも高値になることがあります。

冠動脈疾患リスク sd-LDL-C検査 4,500円 (税込)



採血有・健診採血項目にて受診可

sd-LDL-Cは血管壁に入り酸化され有毒化し、プラーク原因物質【動脈硬化や血管のつまりを起こす】になります。

心不全リスク NT-proBNP検査 2,500円 (税込)



採血有・健診採血項目にて受診可

NT-proBNPは、心臓から分泌されるホルモンの一種で心臓機能が低下し心臓への負担が大きくなるほど数値が高くなります。

アレルギー 39種アレルギー検査 9,800円 (税込)



採血有・健診採血項目にて受診可

39種の中からアレルギーの原因を調べます。

申込方法：当日申込となります。受診票に申込書を同封致しますので、希望検査をご記入の上、当日ご持参ください。

その他ご不明な点がございましたら、受診先の医療機関にお問い合わせください。

※イーウェル健康サポートセンターにお問い合わせ頂いても、対応できかねます。

引き換え券を
お忘れなく

～ クオカードのプレゼントキャンペーン ～

2025年度に巡回健診を受けた方へクオカードをプレゼントします！

2025年度に巡回健診にてご受診いただいた方全員に

2026年度の健診会場でチケットと引き換えにその場でプレゼント！！

※チケットは2025年度の巡回健診の健診結果に同封しております。

※2026年度健診受診時に、チケットをお忘れの場合はプレゼントのご提供ができませんので
当日お忘れなようご注意ください。



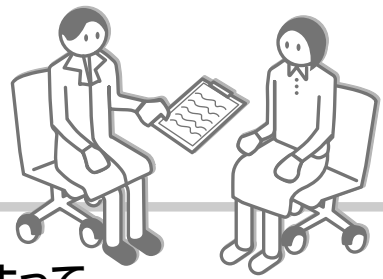
巡回健診を受診



巡回会場にてチケットと引き換えにその場でクオカードをプレゼント！

キャンペーンに関するお問い合わせ：株式会社イーウェル TEL：0570-057093

健診概要



予約期間

2026年4月15日～ 会場によって
締切日が異なります

受診期間

会場によって
開始日が異なります～2027年3月31日



注意事項

- 上記期間以外での「予約」「受診」は出来ません。
- 健診会場により、申込締切日が異なりますので、ご注意ください。
- 受診日に当健保組合の資格を喪失している場合は受診出来ません。
万一受診された場合、健保負担分を含めた健診に関わる全ての費用を負担していただきます。
- 健診会場の中止・実施日変更が発生の場合、発生時期によってはご所属の健康保険組合の指定の受診期間内でご受診できない可能性があります。受診期間内で受診頂けるよう、お早めのお申込・ご受診をおすすめします。

※年齢は2027年3月31日時点にて算出

※今年度75歳になる方は、75歳の誕生日前日までに受診してください。

健診コース

健診コース名称		イーウェル 一般健診A1 コース	イーウェル 一般健診A2 コース	健診コース名称		イーウェル 一般健診A1 コース	イーウェル 一般健診A2 コース
対象年齢		40歳以上	40歳未満	対象年齢		40歳以上	40歳未満
自己負担金額		自己負担なし	自己負担なし	自己負担金額		自己負担なし	自己負担なし
検査項目				検査項目			
身体測定等 胸部検査	問診・理学所見	●	●	血液一般	赤血球容積	●	●
	身長/体重	●	●		白血球(WBC)	●	●
	BMI	●	●	脂質	総コレステロール	●	●
	腹囲	●	●		空腹時中性脂肪	●	●
	血圧	●	●		HDL(cho)	●	●
	尿検査	視力	●	●	LDL(cho)	●	●
胸部X線検査		●	●	肝機能	GOT	●	●
聴力		●	●		GPT	●	●
尿糖	尿糖	●	●		γ-GT(γ-GTP)	●	●
	尿蛋白	●	●	腎機能	総蛋白	●	●
	尿潜血	●	●		尿酸	●	●
ウロビリノーゲン	●	●	尿素窒素		●	●	
血液一般	赤血球	●	●	血糖	血清クレアチニン	●	●
	血色素	●	●		空腹時血糖	●	●
	ヘマトクリット	●	●	その他	グリコヘモグロビンA1c	●	●
	血小板数(PLT/PL)	●	●		心電図検査	●	●
	赤血球色素量	●	●		便潜血検査	●	●
赤血球色素濃度	●	●					

【●】…健診コース内での実施項目

オプション検査

オプション検査名称		自己負担金	オプション検査名称		自己負担金
婦人科 検診	① マンモグラフィ ^{※2}	自己負担なし	骨密度検査 ^{※1※2}		¥2,618
	② 乳房エコー検査	自己負担なし		(ABC検査)ペパシノゲン+ピロリ菌検査 ^{※4}	補助対象者については 自己負担なし ^{※3}
	③ HPV検査(自己採取)	自己負担なし			
腹部エコー検査 ^{※1}		¥5,235	B型肝炎検査(HBs抗原)		¥2,200
前立腺がん検査(PSA)55歳以上男性		自己負担なし	C型肝炎検査(HCV抗体)		¥1,100

※1 腹部エコー検査と骨密度検査は合わせて¥2,000まで補助(どちらか1つのみの受診でも¥2,000まで補助)

※2 実施出来ない会場があります。詳細は健診会場一覧でご確認ください。

※3 自己負担金が発生する場合の金額についてはイーウェルへお問い合わせください。

※4 胃がんリスク検診です。



注意事項

- 上記以外のオプション検査を受診することは出来ません。
- 自己負担金の精算は事後振込(振込手数料は自己負担)となり、受診後に健診機関から振込用紙が届きます。なお、振込用紙は健診結果とは別に届く場合がございます。
- オプションの婦人科検診項目は健保の婦人科検診補助金支給制度(年度1回)を利用した受診となります。その他、医療機関等で受診した費用は補助対象外となるため別途申請することはできません。※①②は乳房視触診が含まれる場合がございます。

健診概要

申込から受診までの流れ

巡回健診予約申込書



パソコン・スマートフォンの場合

※予約開始日当日は午前10時からご利用可能です

STEP 1 | 会場・日程を えらぶ

WEB
(KENKOBBOX)から
最新情報を
チェック

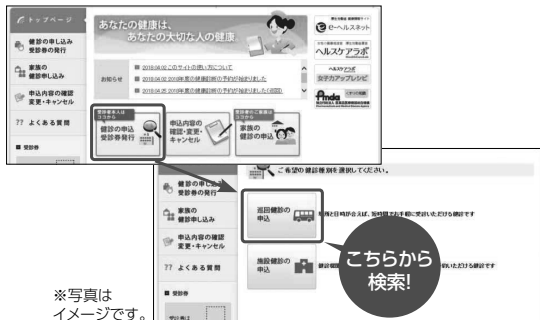


希望の会場・日程を選択

KENKOBBOXにログインし、「健診の申込/受診券発行」から検索。

別冊の「健診会場リスト」でも探せます。

健診概要から受診するコースとオプション検査をチェック



※写真はイメージです。

!
注意事項

リストに記載の情報は、作成時点での情報です。今後健診機関により、掲載されている内容が変更になる可能性があります。WEBで最新情報が確認できます。

STEP 2 | 日程・コースを 予約する



パソコンまたはスマートフォンで 健診予約申込を行う

① KENKOBBOXの申込ページへ遷移した後、健診会場を選んで申込手続きを行ってください。



※案内に記載内容から会場・日程の変更がある場合は最新の情報が表示されます。

※写真はイメージです。

② 手続き後、1週間以内に(株)イーウェルから「手続き完了メール」が届きます。

※手続き完了後に日程・会場が変更になった場合は、登録のメールアドレスへ変更情報が通知されます。

! 申込の際の注意事項

[申込締切日]

- 各健診会場により、申込締切日が異なりますので、ご注意ください。
- 締切日が過ぎている会場に申込することは出来ません。

[定員超過]

- 各健診会場には受入可能な定員があり、お申込順に受付しております。
- 定員が超過している会場で受診することは出来ません。



STEP3 | 受診票が とどく



受診日の1～2週間前に
健診機関から
「受診票」を受け取る

- ① 健診機関から「受診票」等のご案内が届きます。
- ② 届いたら、受付時間等の内容を確認し、受診の準備をしてください。

STEP4 | 健診を うける



健診会場で健康診断を受診

受診当日、健診機関からのご案内に記載の持参物をご確認の上、ご受診ください。

※受診後、約1ヶ月で健診機関から健診結果と振込用紙(自己負担金のある場合)が届きます。

健診概要

申込から受診までの流れ

変更・キャンセルについて (パソコン・スマートフォンで健診予約申込を行った場合)

● 受診項目の追加

会場ごとの申込締切日前 → KENKOBBOXへログインし、手続きを行ってください。
会場ごとの申込締切日後 → 追加を承ることは出来ません。

● キャンセル(受診日・受診項目)

会場ごとの申込締切日前 → KENKOBBOXへログインし、手続きを行ってください。
会場ごとの申込締切日後 → 予約会場の健診機関と(株)イーウェルへ直接連絡してください。
(健診会場リストの「健診機関お問合せ先一覧」参照)

● 会場の変更

会場ごとの申込締切日前 → KENKOBBOXより申込内容をキャンセルの上、再度「申込」の手続きを行ってください。
会場ごとの申込締切日後 → (株)イーウェルへ電話連絡し、「変更」の手続きを行ってください。

巡回健診予約申込書

FAX:0570-057021 左記のFAX番号がご利用いただけない場合は
[03-6659-7900]までお送りください。

[郵送先]〒137-8691 日本郵便株式会社新東京郵便局 郵便私書箱203号
(株)イーウェル健康サポートセンター「健診予約申込」係

STEP 3

巡回健診予約申込書を
おくる



(株)イーウェルへ
「巡回健診予約申込書」を送る

- ①FAXまたは郵送にて(株)イーウェルへ送付してください。
- ②送付後、2週間以内に(株)イーウェルから、FAXまたは郵送で「申込結果通知書」が届きます。
※FAX番号を記入された場合、FAXでの送付となります。

FAX:0570-057021

上記のFAX番号がご利用いただけない場合は
[03-6659-7900]までお送りください。

[郵送先] 〒137-8691

日本郵便株式会社新東京郵便局 郵便私書箱203号
(株)イーウェル健康サポートセンター「健診予約申込」係

※FAXの到着確認は送信後2~3日、郵送の到着確認は
投函後10日程度要しますので予めご了承ください。

！ 申込の際の注意事項

[申込締切日]

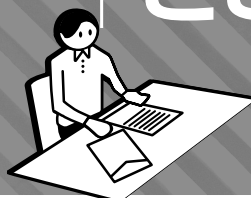
- 各健診会場により、申込締切日が異なりますので、ご注意ください。
- 締切日が過ぎている会場に申込することは出来ません。

[定員超過]

- 各健診会場には受入可能な定員があり、お申込順に受付しております。
- 定員が超過している会場で受診することは出来ません。

STEP 4

受診票が
とどく



受診日の1~2週間前に
健診機関から「受診票」を受け取る

- ①健診機関から「受診票」等のご案内が届きます。
- ②届いたら、受付時間等の内容を確認し、
受診の準備をしてください。

STEP 5

健診を
うける



健診会場で健康診断を受診

受診当日、健診機関からのご案内に記載の持参物
をご確認の上、ご受診ください。

※受診後、約1ヶ月で健診機関から健診結果と振込用紙
(自己負担金のある場合)が届きます。

(FAX・郵送で健診予約申込を行った場合)

※日程変更をされる際は、余裕を持った日時で予約をしてください。

●会場の変更

申込内容を確認の上、申込締切日までに(株)イーウェルへ電話連絡して「変更」の手続きを行ってください。
(株)イーウェルへ電話連絡する際は、健診会場リストに記載されている5桁の会場コードもあわせてお伝えください。

(株)イーウェル 健康サポートセンター **TEL:0120-202-621**
ご連絡先 《受付時間》9:30~17:30 《休業日》日曜・祝日・12/29~1/4

※上記番号がご利用いただけない場合は[050-3850-6491]をご利用ください。

※個人情報保護の観点から、健康診断を受診されるご本人様以外からのお問合せは受付しておりません。

健診概要

申込から受診までの流れ

巡回健診予約申込書

よくあるお問合せ

健診会場の 変更、中止について

受診内容・申込について

Q 『巡回健診予約申込書』に
記載されていない健診コース・
オプション検査の選択は可能でしょうか？

A 選択することは出来ません。
『巡回健診予約申込書』に記載されている健診
コース・オプション検査のみ受診することが可
能です。

Q 申込結果通知書に「予約不成立」と
記載されていました。
どうしたらいいですか？

A 改めてお申込ください。
巡回健診予約申込書がお手元にはない場合は
(株)イーウェルまでお問合せください。

Q 健康保険の記号・番号の確認方法を
教えてください。

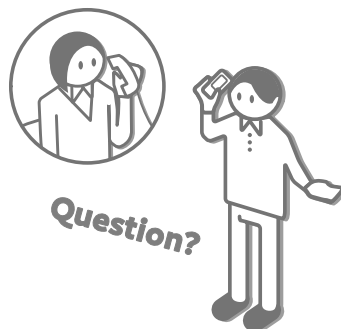
A マイナポータルサイトまたは資格
確認書から確認できます。

Q 受診当日は、
何時に受付を行えばいいでしょうか？

A 健診機関から届く受診票を
ご確認ください。
受付時間に関してご不明な点がある場合は、健
診機関へお問合せください。連絡先は、健診会
場リストの『健診機関お問合せ先一覧』をご参照
ください。

Q 健診機関から受診票が届かない場合、
どこに問合せすればいいでしょうか？

A 健診機関へお問合せください。
受診する健診会場を担当している健診機関へ
お問合せください。連絡先は、健診会場リストの
『健診機関お問合せ先一覧』をご参照ください。



健診会場の変更・中止について

止むを得ない事由により、健診会場によっては以下のことが発生する場合がございます。

健診会場の中止

健診実施日の変更

実施場所の変更

など

お申込み後に変更・中止が発生した場合、巡回機関もしくは、(株)イーウェルよりご連絡します。
健診会場の中止・実施日変更が発生の場合、発生時期によってはご所属の健康保険組合の
指定の受診期間内でご受診できない可能性があります。
受診期間内で受診頂けるよう、お早めのお申込・ご受診をおすすめします。

個人情報のお取り扱いについて

所属団体における個人情報の取り扱いについて

取得した個人情報(お申込者の氏名、住所、電話番号、生年月日、メールアドレス、所属団体、保険証記号・番号等、以下「個人情報」といいます。)は、以下の目的のみに利用し、利用目的の達成に必要な範囲を超えて利用することはありません。

- ・ご利用いただく健康支援サービス(健康診断の手配及び実施、健康の保持・増進活動、健診受診勧奨、通院勧奨並びに特定保健指導等を含みます。)の提供

個人情報は、健康診断及び特定保健指導等の手配、通院勧奨その他上記利用目的のため、安全対策(パスワード等)を施した上で、メール添付・ウェブサイト経由、FAX、郵・配送等の方法にて、株式会社イーウェルを通じて、健診機関、特定保健指導会社及び通院勧奨機関に第三者提供致します。

上記利用目的の範囲内で、個人情報の取扱いを外部へ委託する場合がございます。委託にあたっては、当団体基準で評価し合致した企業を選定し委託致します。

個人情報に関する苦情・ご相談は、所属団体問合せ窓口までお願い致します。

健診機関における個人情報の取り扱いについて

取得した個人情報(お申込者の氏名、住所、電話番号、生年月日、メールアドレス、所属団体、保険証記号・番号等)は、以下の目的のみに利用し、利用目的を超えて利用することはありません。

- ・健康診断の実施

所属団体への報告のため、健康診断結果を、安全対策(パスワード等)を施した上で、ウェブサイト経由、FAX、郵・配送等の方法にて、株式会社イーウェルを通じて所属団体に第三者提供致します。

上記利用目的の範囲内で、個人情報の取扱いを外部へ委託する場合がございます。委託にあたっては、当機関基準で評価し合致した企業を選定し委託致します。

個人情報に関する苦情・ご相談は、健診機関問合せ窓口までお願い致します。

以上

個人情報のお取り扱い

受診券発行依頼書

巡回健診予約申込書

〈巡回健診専用〉

2026年度 巡回健診予約申込書

88642

以下項目に漏れなく記入の上、FAXまたは郵送で(株)イーウェルまでお送りください。

記入日 月 日

[1]ご希望の健診会場をご記入ください ※健診会場コードは会場リストをご確認ください。

健診会場コード	<input type="text"/>	<input type="text"/>	<input type="text"/>	<input type="text"/>	健診実施日	<input type="text"/>	<input type="text"/>	月	<input type="text"/>	日	<input type="text"/>
---------	----------------------	----------------------	----------------------	----------------------	-------	----------------------	----------------------	---	----------------------	---	----------------------

※健診会場コード5桁が正しく記入されていない場合、当日受診ができない場合がございます。

[2]ご希望の健診内容をご記入ください

健診内容 ご希望のコース・ オプションに✓を 入れてください	健診コース	オプション検査
	<input type="checkbox"/> 014. イーウェル一般健診A1コース ※40歳以上 <input type="checkbox"/> 015. イーウェル一般健診A2コース ※40歳未満 <small>※本健診選択の場合「人間ドック」「脳ドック」および 施設健診との重複受診は出来ません</small>	<input type="checkbox"/> 052. HPV検査(自己採取) <input type="checkbox"/> 032. マンモグラフィ <input type="checkbox"/> 033. 乳房エコー検査 <small>> ※女性のみ 婦人科検診の補助を利用した 受診となります。</small> <input type="checkbox"/> 040. 腹部エコー検査

※自己負担についてはP.18の「健診概要」の「オプション検査」を確認してください。

[3]受診者様情報をご記入ください

所属団体コード	7145	健康保険の記号 (4桁)	<input type="text"/>	<input type="text"/>	<input type="text"/>	<input type="text"/>
所属団体名	みずほ健康保険組合	健康保険の番号 (2桁~7桁)	<input type="text"/>	<input type="text"/>	<input type="text"/>	<input type="text"/>

カナ氏名	(例) カタカナ	ハナコ	生年月日 (西暦)	<input type="text"/>	年	<input type="text"/>	月	<input type="text"/>	日
	(セイ)	(メイ)		<input type="text"/>	<input type="text"/>	<input type="text"/>	<input type="text"/>	<input type="text"/>	

住 所	〒 <input type="text"/> <input type="text"/> <input type="text"/> - <input type="text"/> <input type="text"/> <input type="text"/>	都 道 府 県
-----	---	------------

日中連絡先 ※1	<input type="text"/>	-	<input type="text"/>	-	<input type="text"/>	連絡可能 時間帯	<input type="checkbox"/> 午前 9:30~12:00	<input type="checkbox"/> 夕方 15:00~17:30
FAX番号 ※2	<input type="text"/>	-	<input type="text"/>	-	<input type="text"/>		<input type="checkbox"/> 午後 12:00~15:00	<input type="checkbox"/> いつでも可

※1 日中連絡先に(株)イーウェル健康サポートセンターからお電話する場合がございますので、勤務先電話番号を記入いただく際はご注意ください。
※2 FAX番号を記入した場合、「申込結果通知書」はFAXにて送付し郵送はいたしません。

[4]服薬・喫煙についてご記入ください ※今回の健診は、特定健康診査を兼ねておりますので、必ずお答えください。

① 血圧を下げる薬を飲んでいませんか。	<input type="checkbox"/> はい	<input type="checkbox"/> いいえ	
② インスリン注射又は血糖を下げる薬を飲んでいませんか。	<input type="checkbox"/> はい	<input type="checkbox"/> いいえ	
③ コレステロールや中性脂肪を下げる薬を飲んでいませんか。	<input type="checkbox"/> はい	<input type="checkbox"/> いいえ	
④ 現在、たばこを習慣的に吸っていますか。 <small>※「現在、習慣的に喫煙している者」とは、条件1と条件2を両方満たす者である。 条件1:最近1ヵ月間吸っている 条件2:生涯で6ヵ月間以上吸っている、又は合計100本以上吸っている</small>	<input type="checkbox"/> ①はい (条件1と条件2 を両方満たす)	<input type="checkbox"/> ②以前は吸っていたが、 最近1ヵ月間は吸っていない (条件2のみ満たす)	<input type="checkbox"/> いいえ (①②以外)
⑤ 生活習慣の改善について、これまでに特定保健指導を受けたことがありますか。	<input type="checkbox"/> はい	<input type="checkbox"/> いいえ	

[5] [ABC検査]ペプシノゲン+ピロリ菌検査を受診する方は以下について必ずご記入ください

① ピロリ菌の除菌治療を受けたことがありますか。	<input type="checkbox"/> はい	<input type="checkbox"/> いいえ
② 食道や、胃、十二指腸の疾患が強く疑われるような自覚症状がありますか。	<input type="checkbox"/> はい	<input type="checkbox"/> いいえ
③ 食道炎、胃潰瘍、十二指腸潰瘍などの治療を受けていますか。	<input type="checkbox"/> はい	<input type="checkbox"/> いいえ
④ 胃酸分泌抑制薬(プロトンポンプ阻害薬)を飲んでいませんか。(服用中もしくは2ヵ月前以内に服用していた者)	<input type="checkbox"/> はい	<input type="checkbox"/> いいえ
⑤ 胃の切除手術を受けたことがありますか。	<input type="checkbox"/> はい	<input type="checkbox"/> いいえ
⑥ 腎機能障害がありますか。(目安クレアチニン値が3mg/dL以上)	<input type="checkbox"/> はい	<input type="checkbox"/> いいえ

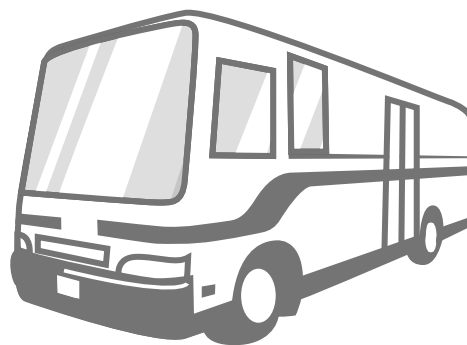
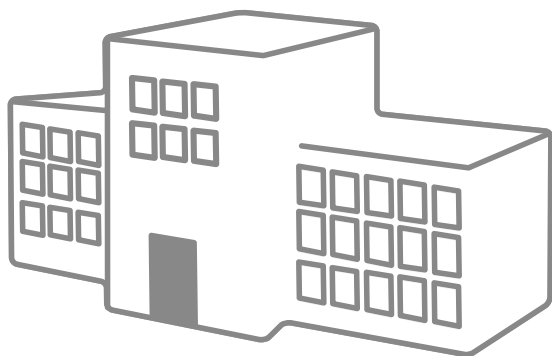
郵送申込先

〒137-8691 日本郵便株式会社 新東京郵便局郵便私書箱203号
(株)イーウェル健康サポートセンター「健診予約申込」係

郵送の到着確認は投函後10日程度要しますので予めご了承ください。

受診券発行依頼書

巡回健診予約申込書



健康診断から始まる、
安心して笑顔の毎日。

健康診断事務委託先／(株)イーウェル

(株)イーウェル健康サポートセンター

〈受付時間〉9:30～17:30

〈休業日〉日曜・祝日・12/29～1/4

お問合せ先



0120-202-621

上記番号がご利用いただけない場合は
[050-3850-6491]をご利用ください。

※個人情報保護の観点から、健康診断を受診されるご本人様以外からのお問合せは受付しておりません。

